

Ars una, species mille.

Опыт использования материалов компании Spident

**врачом стоматологом:
Киямовой Татьяной Валерьевной**

*You're
the Artist*

Not Only Dentist



Начало исследования Spident



EsCom 250, EsCom 100, EsBond, FineEtch 37%, EsFlow, Base It

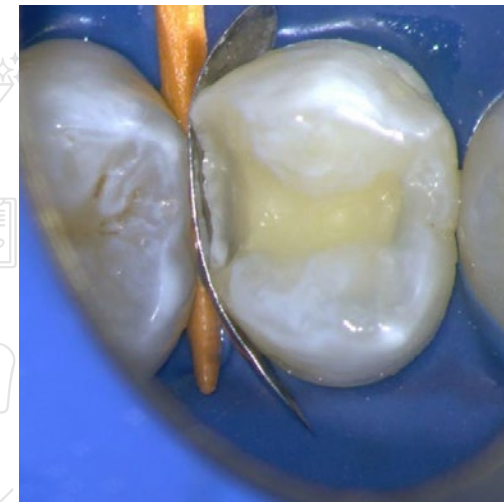
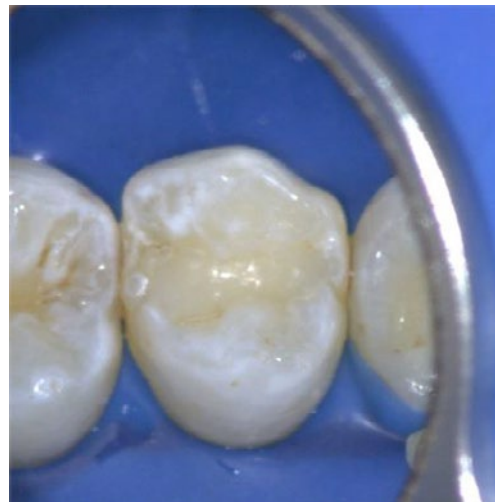
Пациент № 1

Диагноз: 2.4 глубокий кариес

Проведенная работа: полость 2 класс

Материал: EsCom 100 A3, EsCom 100 AO2 (легко вносится, легко пакуется, при моделировке держит форму, не растекается, явные свойства хамелеона, хорошо встраивается в структуру ткани зуба, достаточно легко полируется до сухого блеска), EsFlow (жидкий, легко распределяется), EsBond (достаточно жидкая консистенция, легко распределяется по поверхности, не оставляет капель), FineEtch 37% (гелеобразный, легко наносится и распределяется, легко смывается)

Дата: 20.08.2021



Пациент № 2

Диагноз: 1.6 глубокий кариес

Проведенная работа: полость 2 класс

Материал: FineEtch 37%, EsBond, Base It (удобное внесение, легко распределяется по поверхности), EsFlow, полость полностью выполнена из материала EsCom 100 A3

Дата: 20.08.2021



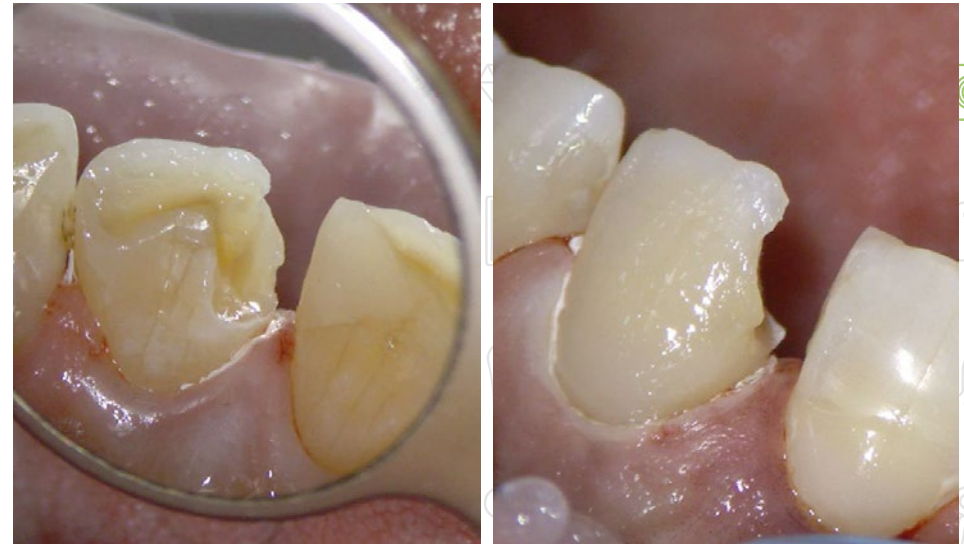
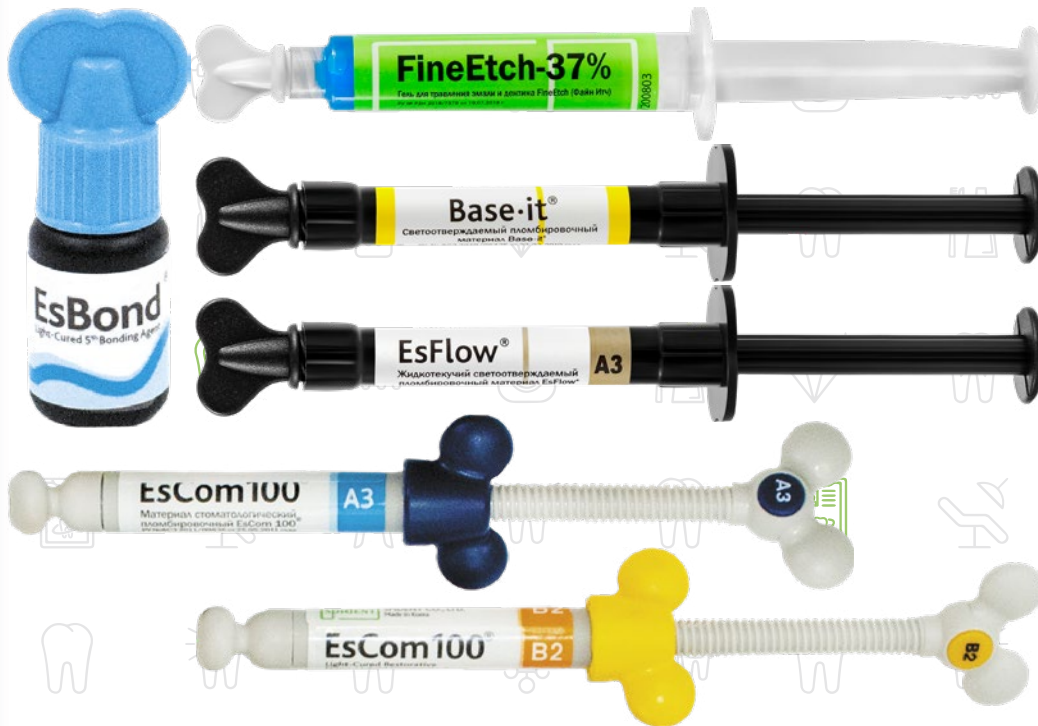
Пациент № 3

Диагноз: 2.1 Глубокий кариес

Проведенная работа: полость 5 - 4 класс

Материал: FineEtch 37%, EsBond, Base It (удобное внесение, легко распределяется по поверхности), EsFlow A3, EsCom 100 A3, EsCom 100 B2, EsCom 100 C2.

Дата: 23.08.2021



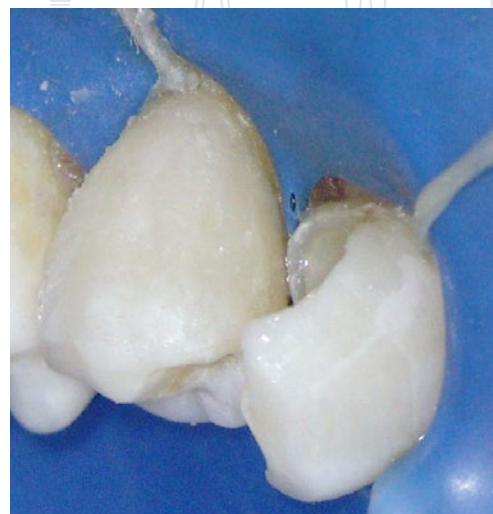
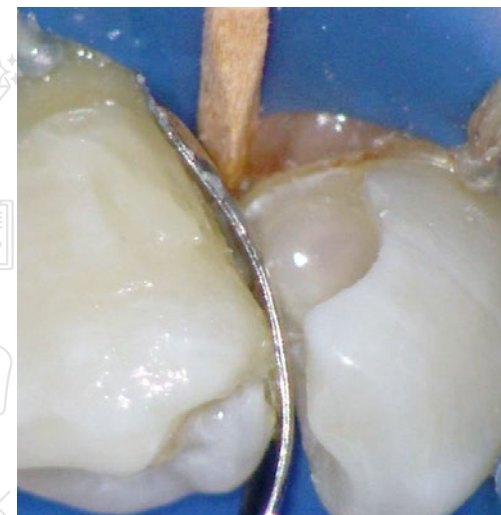
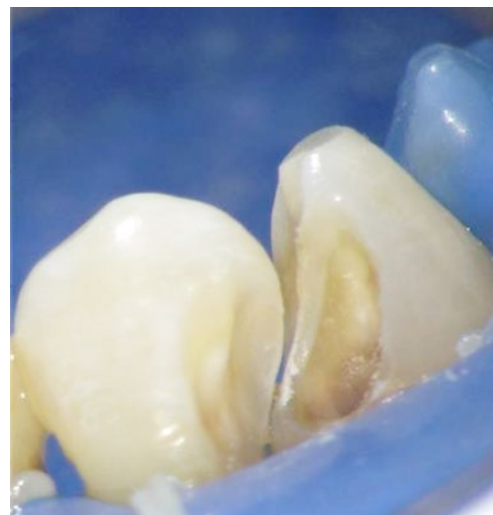
Пациент № 4

Диагноз: 3.3

Проведенная работа: 4 класс

Материал: FineEtch 37%, EsBond, Base It, EsFlow A3, EsCom 100 A3

Дата: 24.08.2021



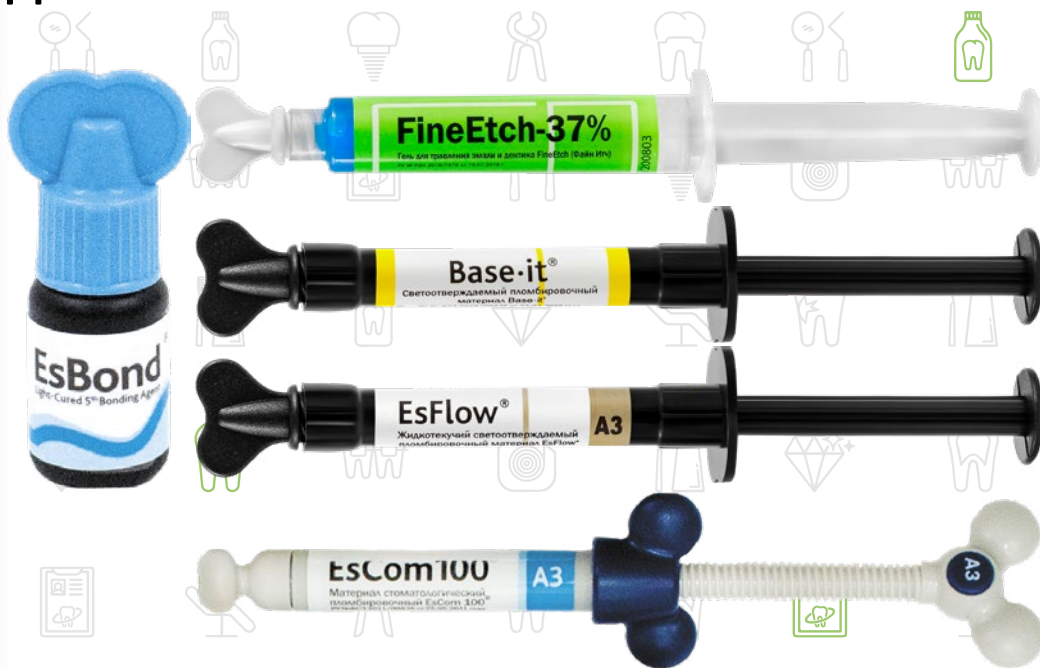
Пациент № 5

Диагноз: 3.4

Проведенная работа: 2 класс

Материал: FineEtch 37%, EsBond, Base It, EsFlow A3, полость полностью выполнена из материала EsCom 100 A3

Дата: 24.08.2021



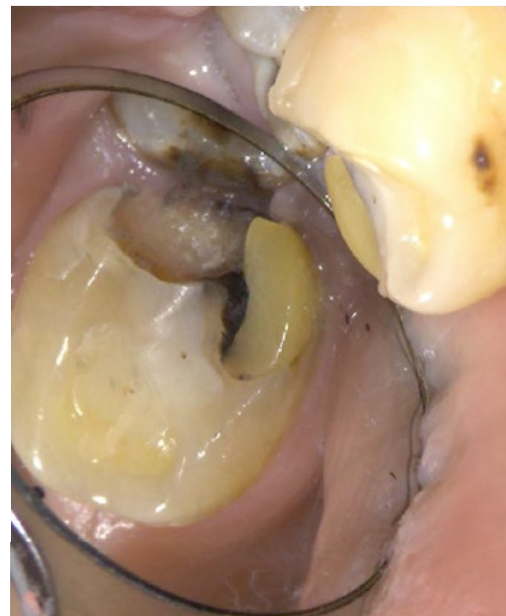
Пациент № 6

Диагноз: 3.7 Хронический фиброзный пульпит

Проведенная работа: дистальная стенка восстановлена перед эндодонтическим лечением

Материал: EsFlow A3, EsCom 250 A3

Дата: 24.08.2021



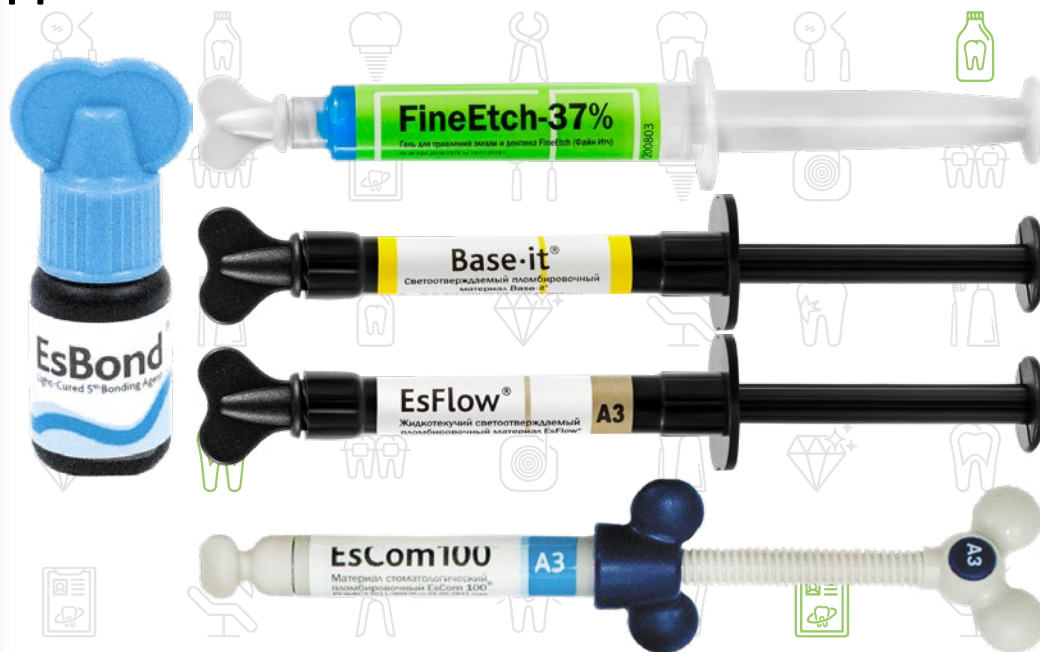
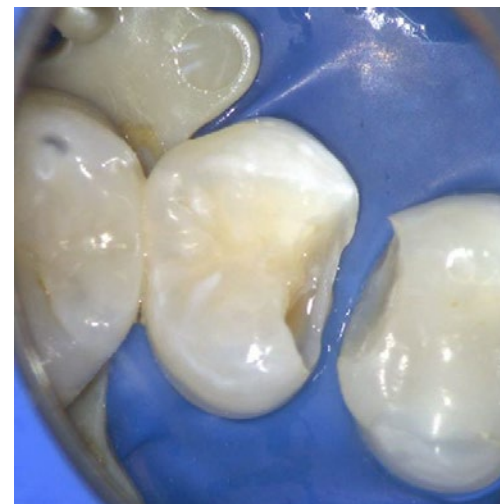
Пациент № 7

Диагноз: 25 Глубокий кариес

Проведенная работа: полость 2 класса

Материал: FineEtch 37%, EsBond, Base It, EsFlow A3, полость полностью выполнена из материала EsCom 100 A3

Дата: 24.08.2021



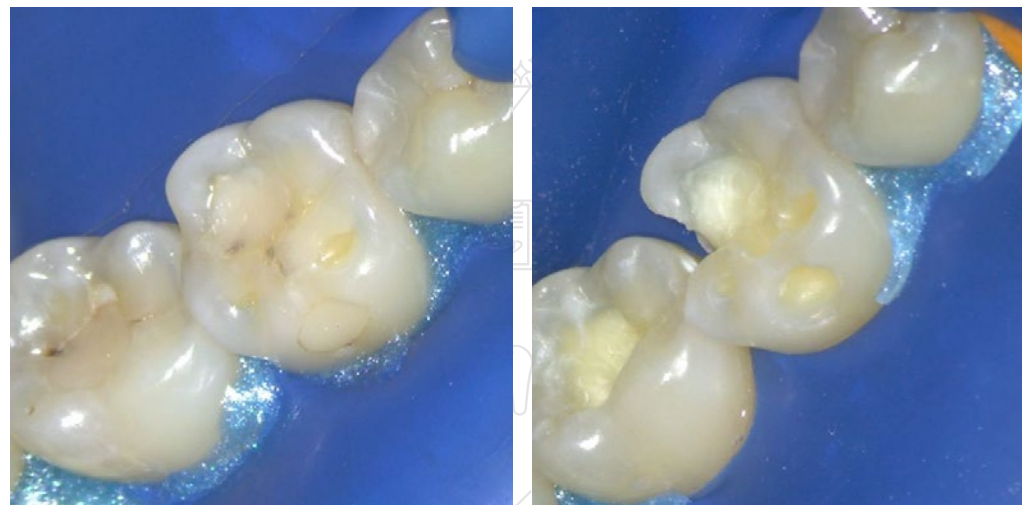
Пациент № 8

Диагноз: 4.6, 4.7 глубокий кариес

Проведенная работа: полость 1 и 2 класса

Материал: FineEtch 37%, EsBond, EsFlow A3, EsCom 100 C2, EsCom 100 A3

Дата: 25.08.2021



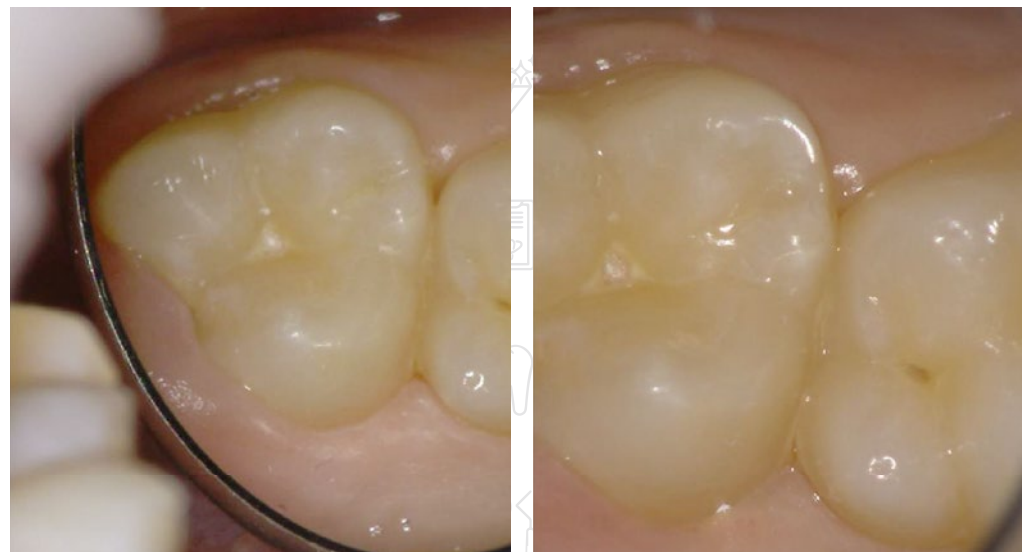
Пациент № 9

Диагноз: 17, 16 средний кариес

Проведенная работа: 1 класс

Материал: FineEtch 37%, EsBond, EsFlow A3

Дата: 27.08.2021



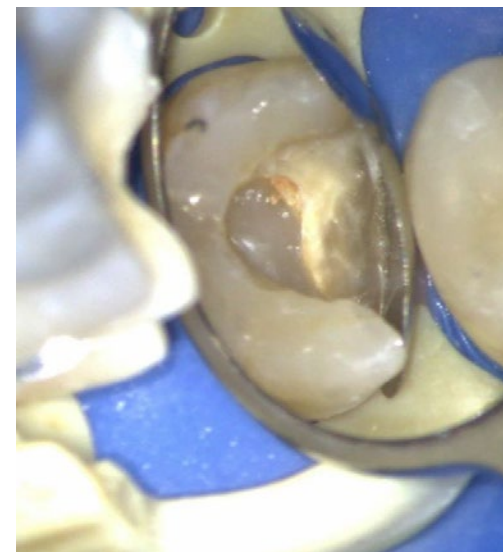
Пациент № 10

Диагноз: 17 кариес депульпированного зуба

Проведенная работа: 2 класс

Материал: FineEtch 37%, EsBond, EsFlow A3, EsCom 100 A03, EsCom 100 A3

Дата: 27.08.2021



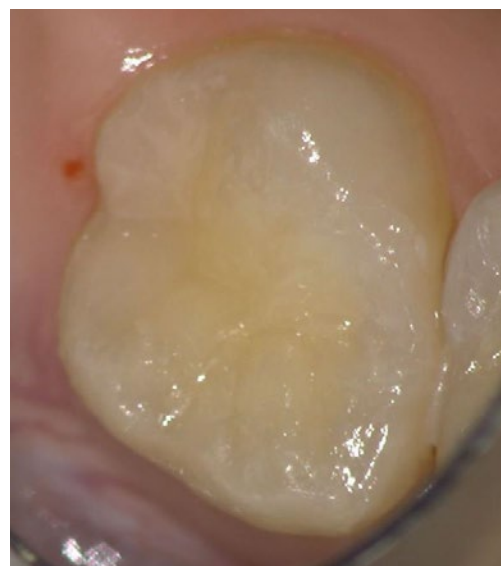
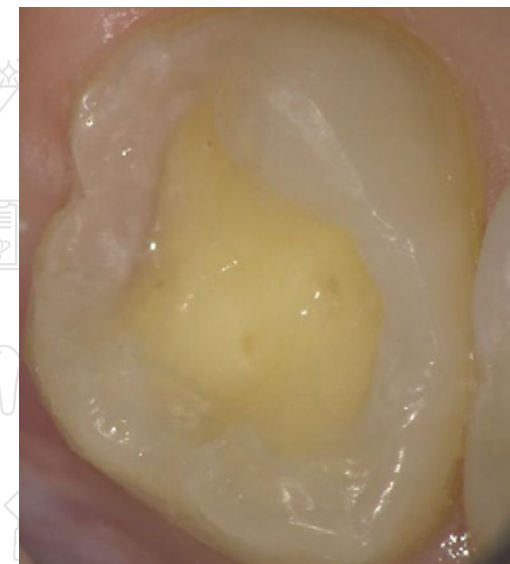
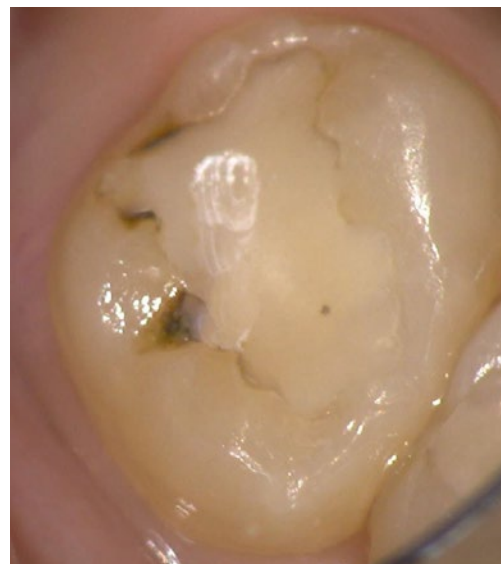
Пациент № 11

Диагноз: 17 глубокий кариес

Проведенная работа: 1 класс

Материал: FineEtch 37%, EsBond, Base It, EsCom 250 A3, EsFlow A3

Дата: 01.09.2021



Пациент № 12

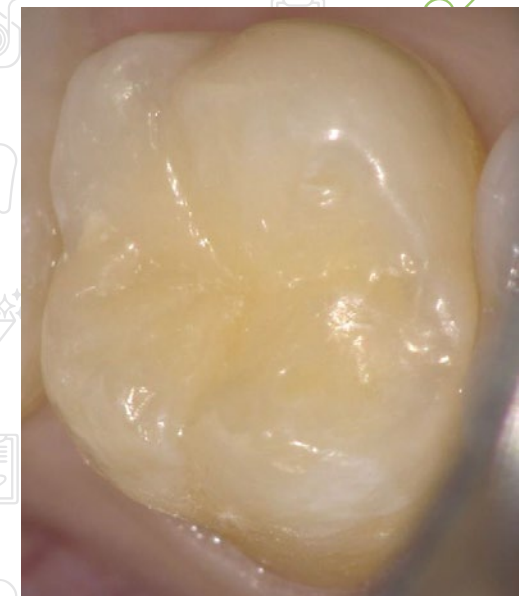
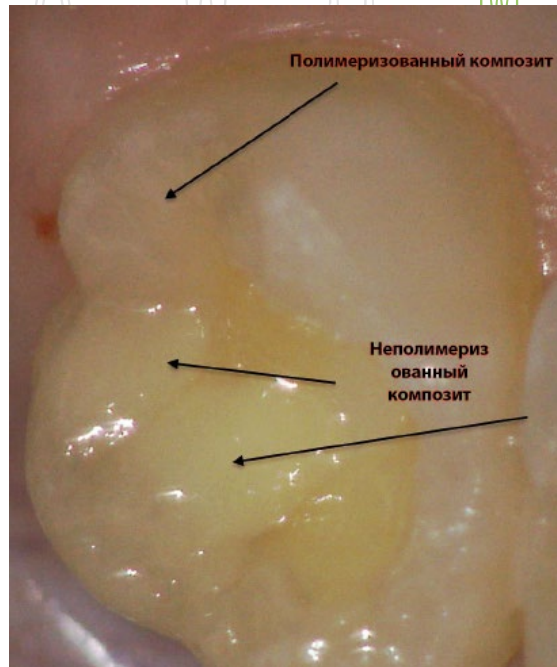
Диагноз: 16 Глубокий кариес

Проведенная работа: 1 класс, прямое восстановление

Материал: FineEtch 37%, EsBond, Base It, EsCom 250 A3, EsFlow A3

Дата: 01.09.2021

Материал:
EsCom 250
На фото четко виден эффект хамелеона



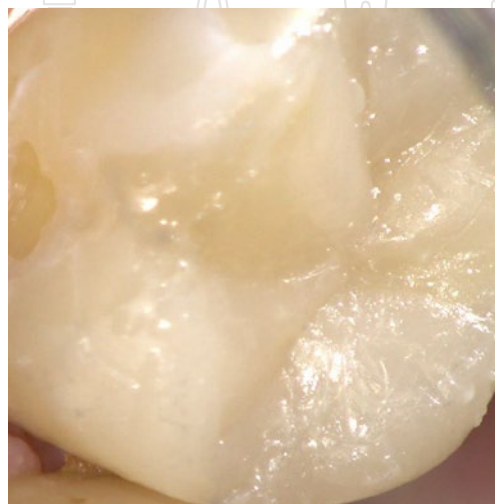
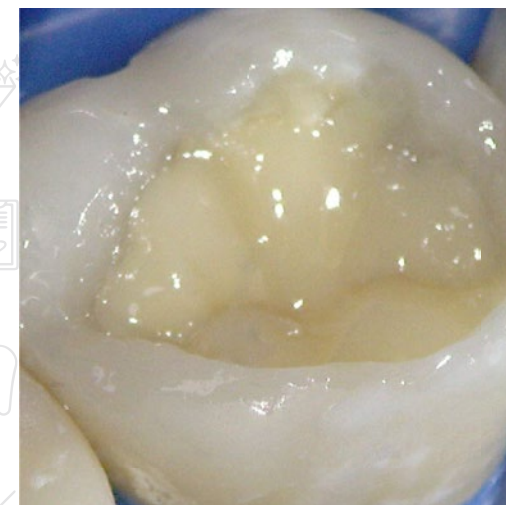
Пациент № 13

Диагноз: 16 Хронический гранулирующий периодонтит

Проведенная работа: 16 восстановление после эндодонтического лечения

Материал: FineEtch 37%, EsBond, Base It, EsCom250 AO3 , EsCom 250 A3

Дата: 03.09.2021



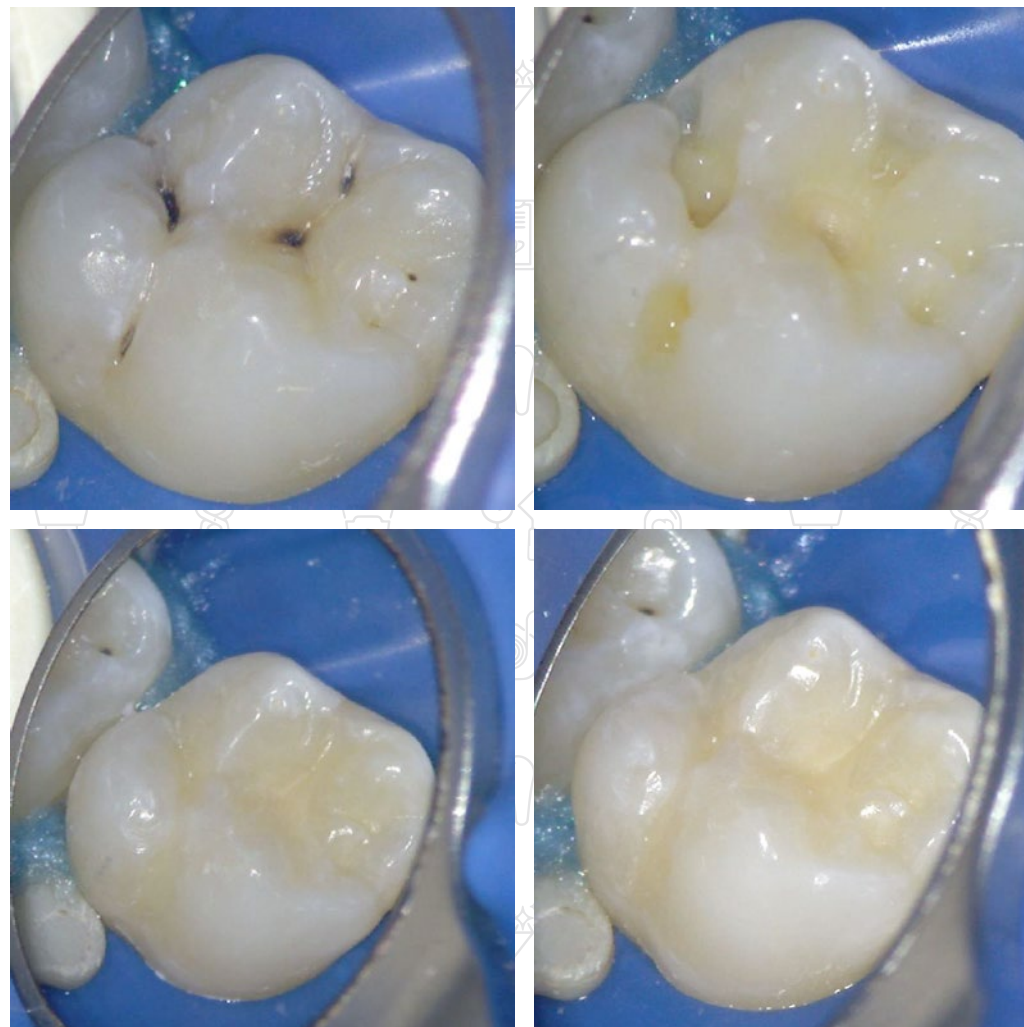
Пациент № 14

Диагноз: 26 глубокий кариес

Проведенная работа: 1 класс восстановление

Материал: FineEtch 37%, EsBond, Base It, EsCom 250 A03, EsCom 250 A3

Дата: 03.09.2021



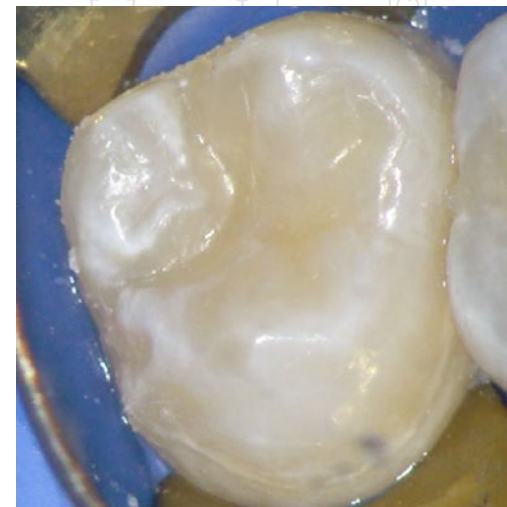
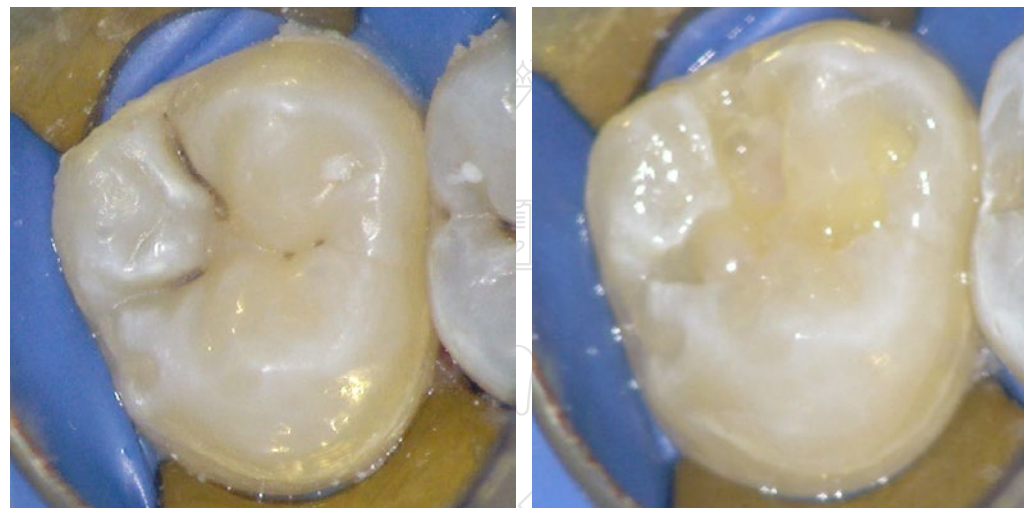
Пациент № 15

Диагноз: 17 Глубокий кариес

Проведенная работа: 1 класс прямое восстановление

Материал: FineEtch 37%, EsBond, Base It, EsCom 250 A3, EsFlow A3

Дата: 03.09.2021



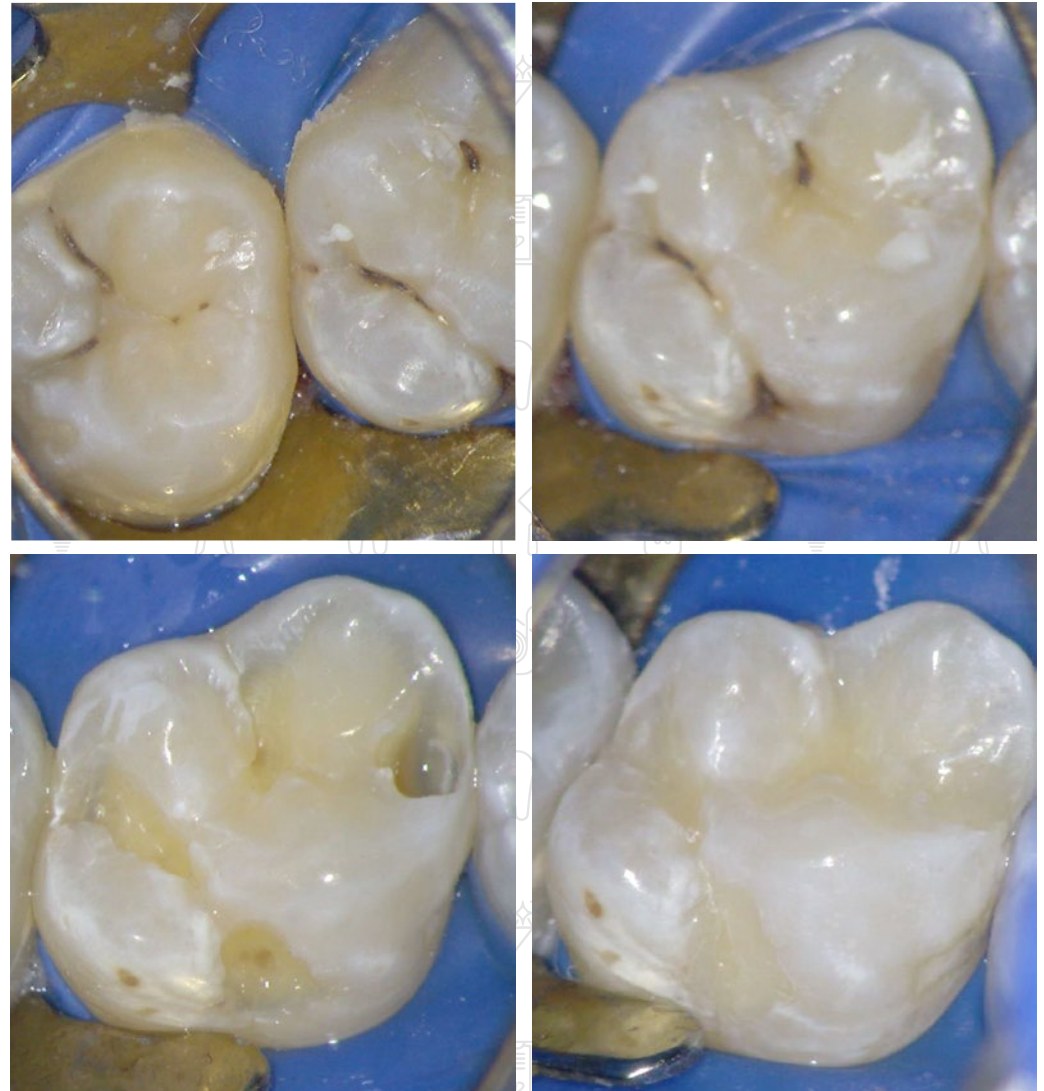
Пациент № 16

Диагноз: 16 Глубокий кариес

Проведенная работа: 1 класс прямое восстановление

Материал: FineEtch 37%, EsBond, Base It, EsCom 250 A3, EsFlow A3

Дата: 03.09.2021



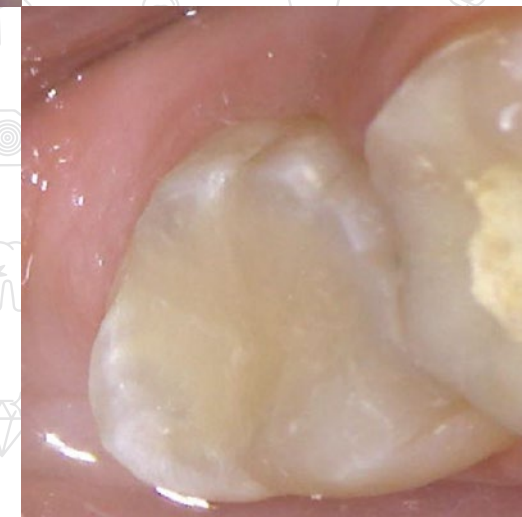
Пациент № 17

Диагноз: 37 Хронический фиброзный пульпит

Проведенная работа: 37 прямое восстановление под коронку

Материал: FineEtch 37%, EsBond, Base It, EsCom 100 A03, EsCom 100 A3

Дата: 03.09.2021



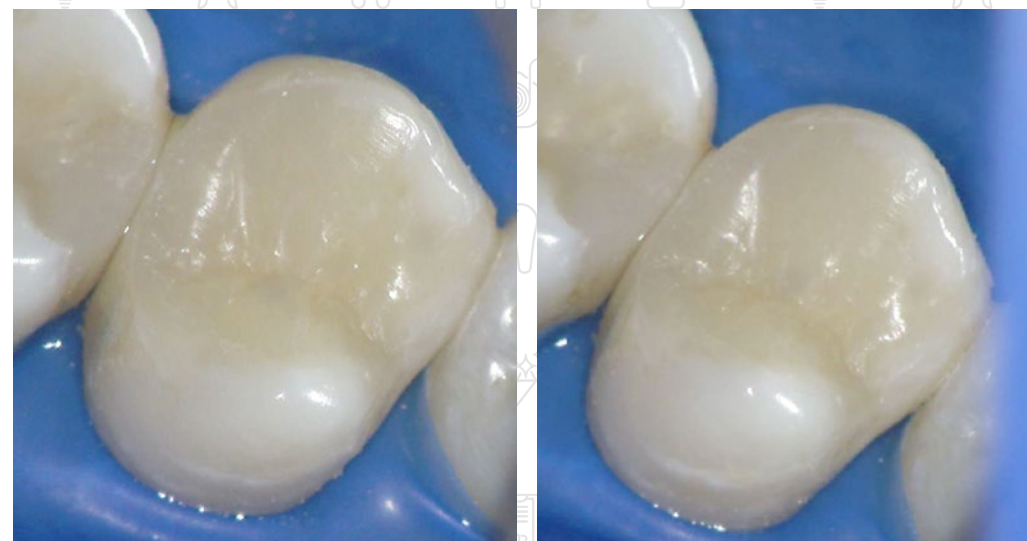
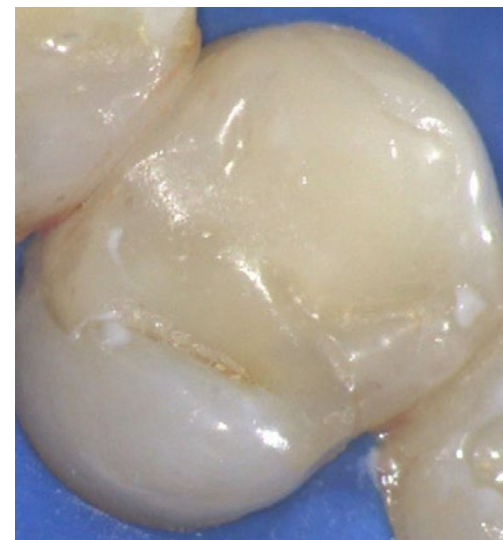
Пациент № 18

Диагноз: 24 кариес депульпированного зуба

Проведенная работа: 2 класс, восстановление формы зуба

Материал: FineEtch 37%, EsBond, Base It, EsCom 250 A03, EsCom 250 A3, EsFlow A3

Дата: 06.09.2021



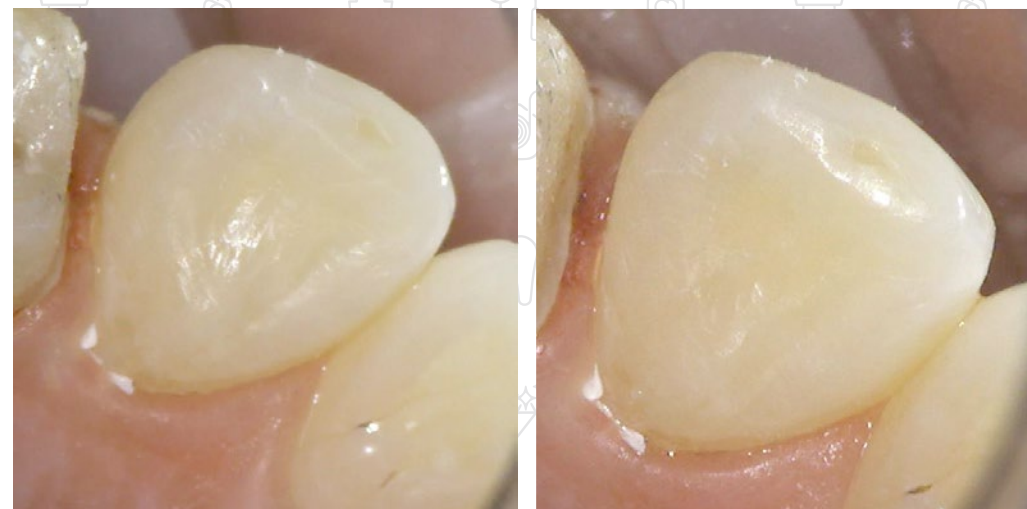
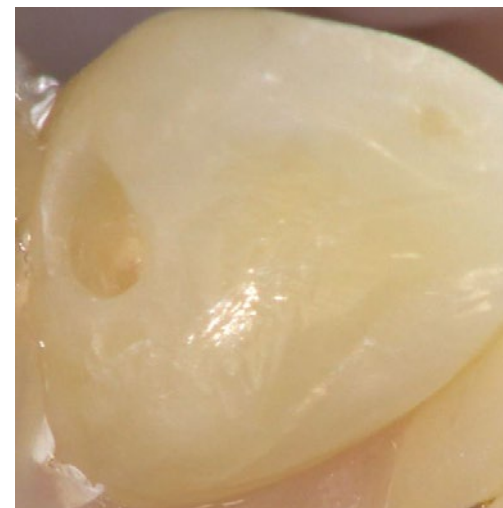
Пациент № 19

Диагноз: 23 Глубокий кариес

Проведенная работа: 3 класс

Материал: FineEtch 37%, EsBond, Base It, EsCom 250 AO3, EsCom 250 A3, EsFlow A3

Дата: 08.09.2021



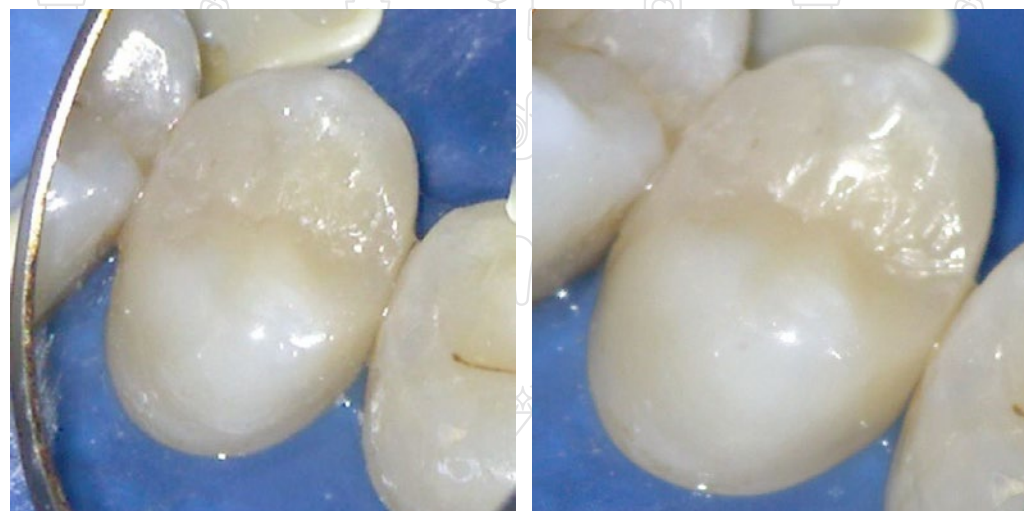
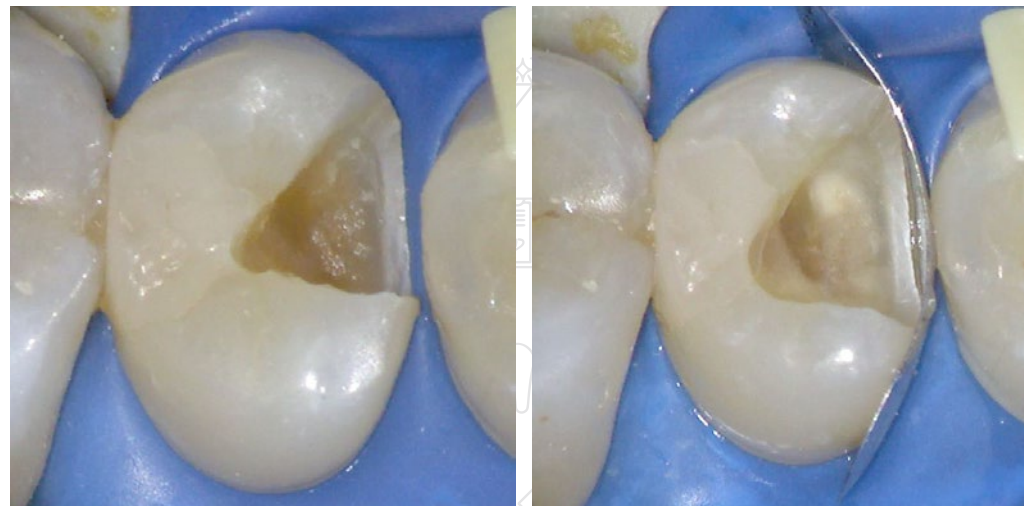
Пациент № 20

Диагноз: 25 Глубокий кариес

Проведенная работа: 2 класс

Материал: FineEtch 37%, EsBond, Base It, EsCom 250 A3, EsCom 250 AO3, EsFlow A3

Дата: 10.09.2021



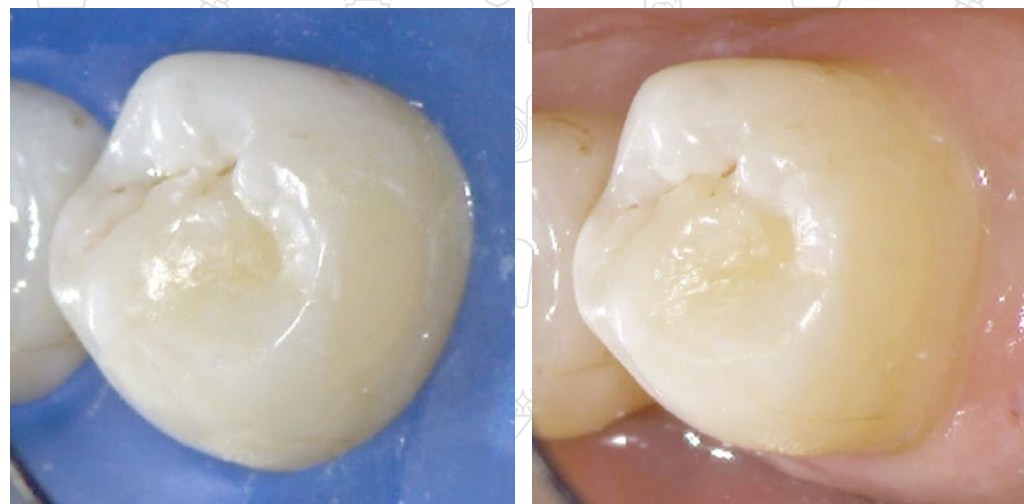
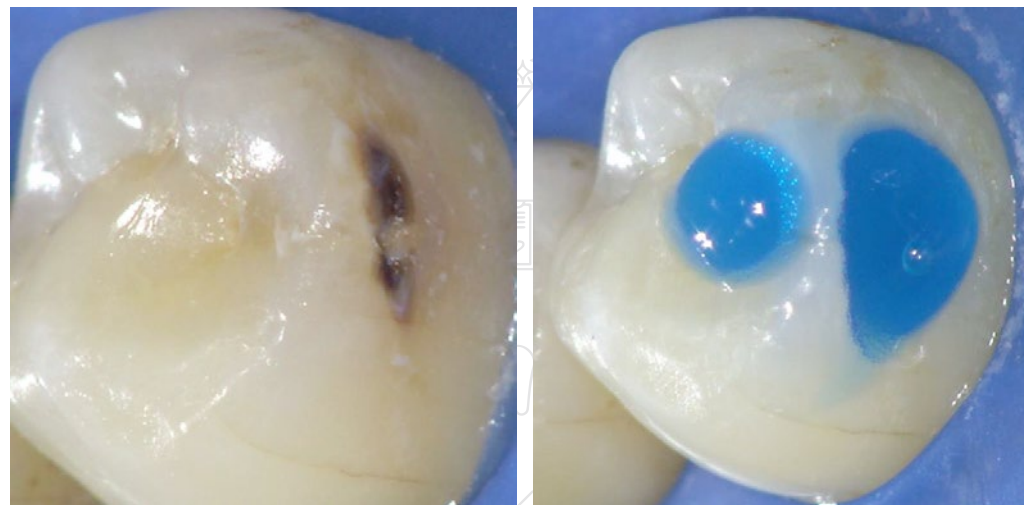
Пациент № 21

Диагноз: 45 Глубокий кариес

Проведенная работа: 2 класс

Материал: FineEtch 37%, EsBond, Base It, EsCom 250 A3, EsFlow A3

Дата: 14.09.2021



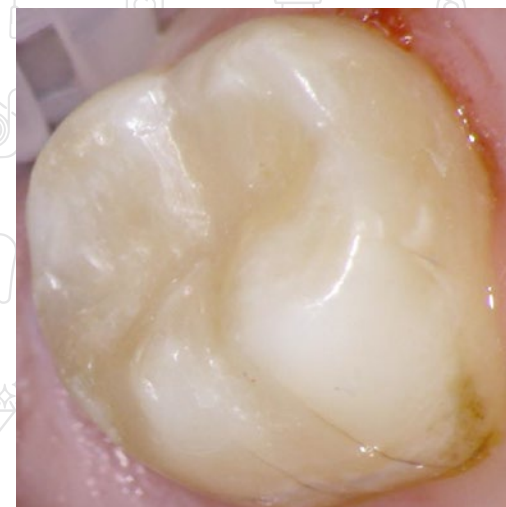
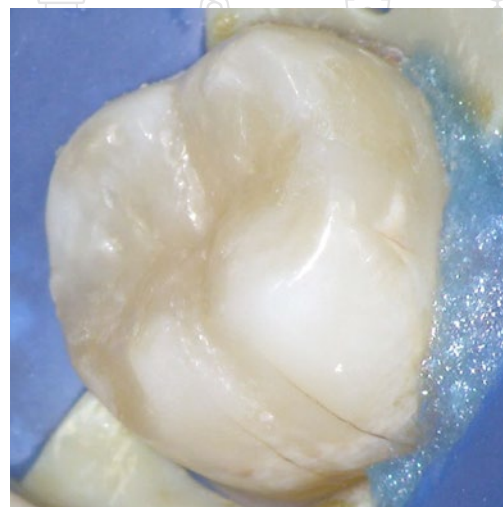
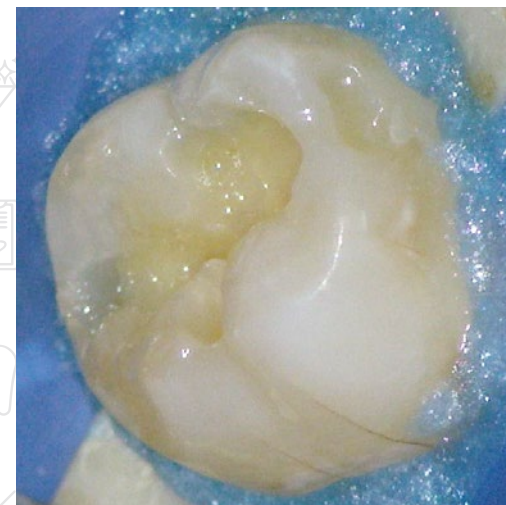
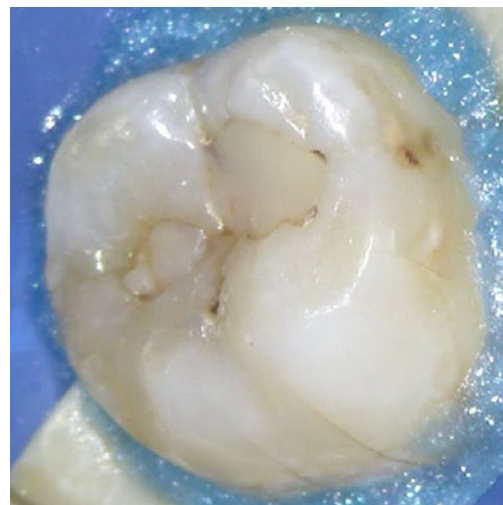
Пациент № 22

Диагноз: 47 Глубокий кариес

Проведенная работа: 1 класс

Материал: FineEtch 37%, EsBond, Base It, EsCom 250 A3, EsFlow A3

Дата: 14.09.2021



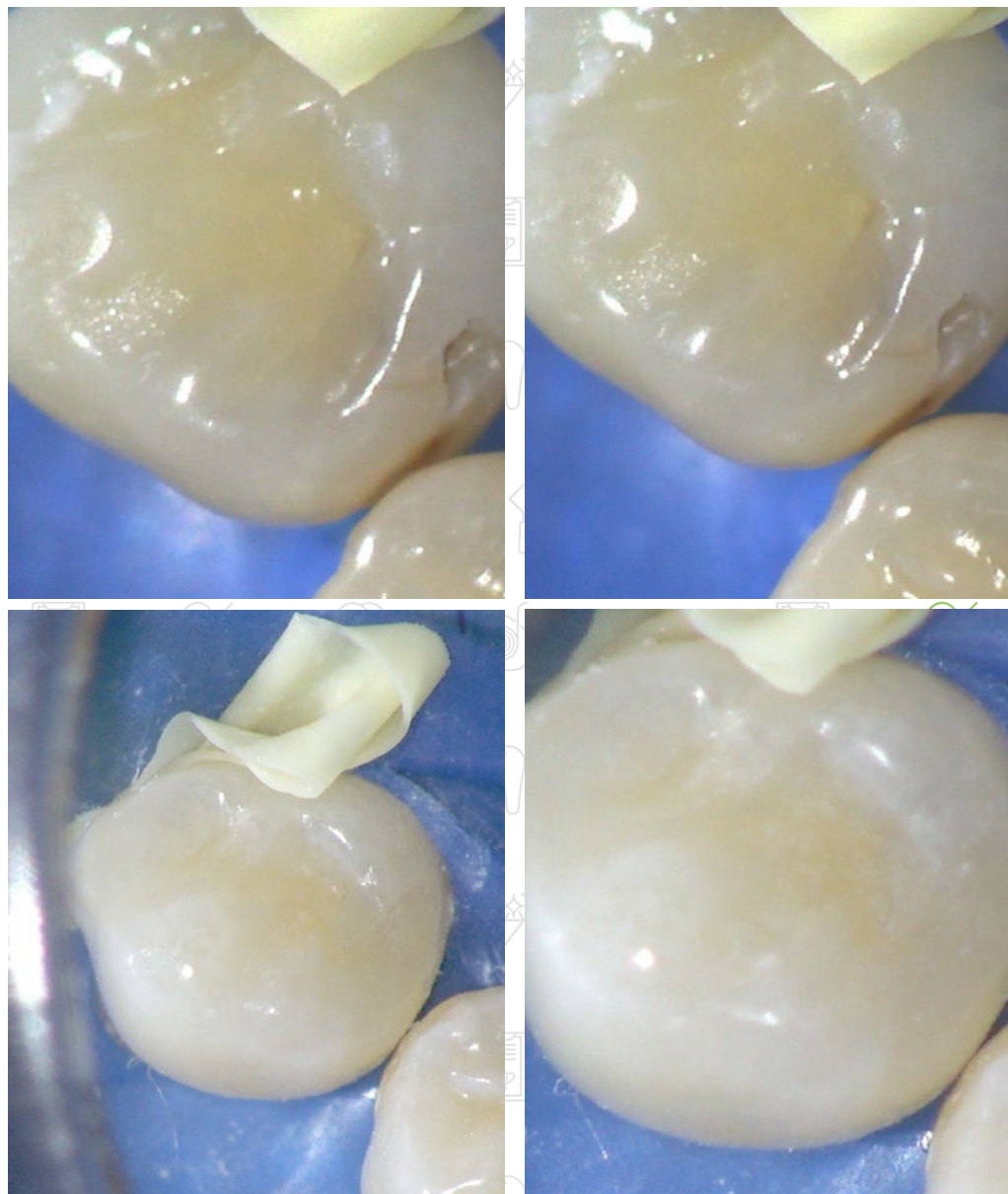
Пациент № 23

Диагноз: Глубокий кариес

Проведенная работа: 2 класс

Материал: FineEtch 37%, EsBond, Base It, EsCom 250 A3, EsFlow A3

Дата: 10.09.2021



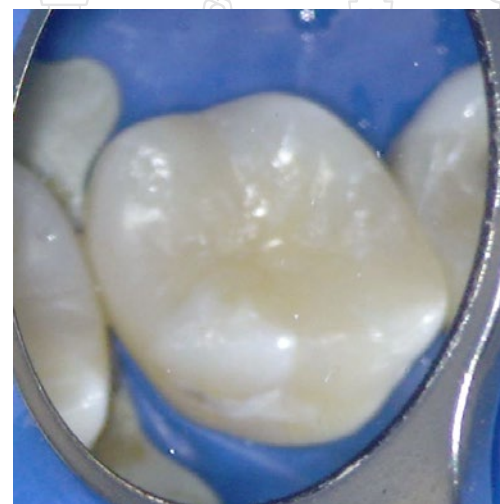
Пациент № 24

Диагноз: 16 Глубокий кариес

Проведенная работа: медиальная поверхность
2 класс, небная поверхность

Материал: FineEtch 37%, EsBond, Base It,
EsCom 250 A3, EsCom 250 TW, EsFlow A3

Дата: 15.09.2021



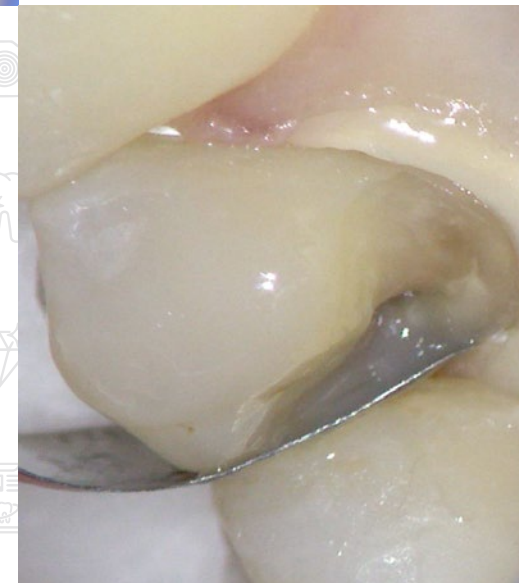
Пациент № 25

Диагноз: 44 кариес депульпированного зуба

Проведенная работа: 5 класс

Материал: FineEtch 37%, EsBond, Base It, EsCom 250 A3, EsFlow A3

Дата: 14.09.2021



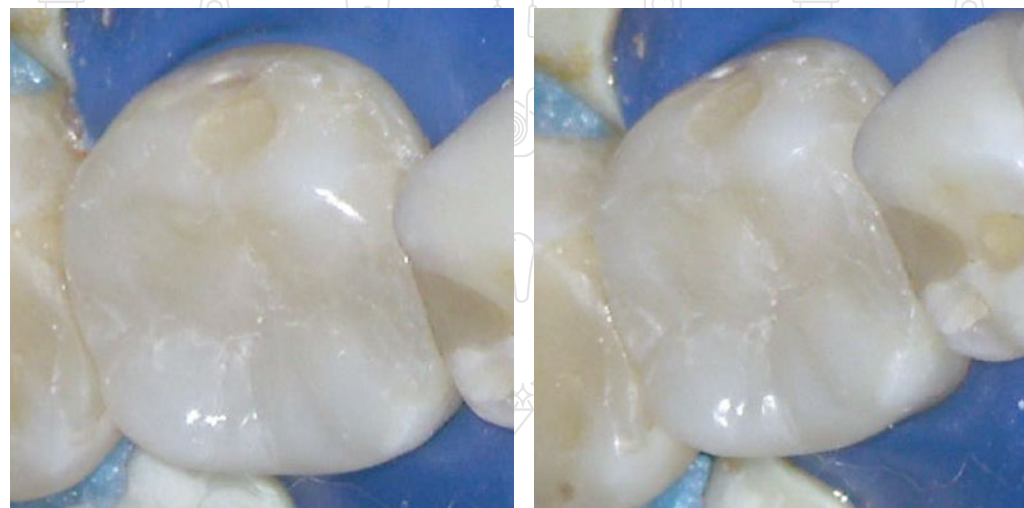
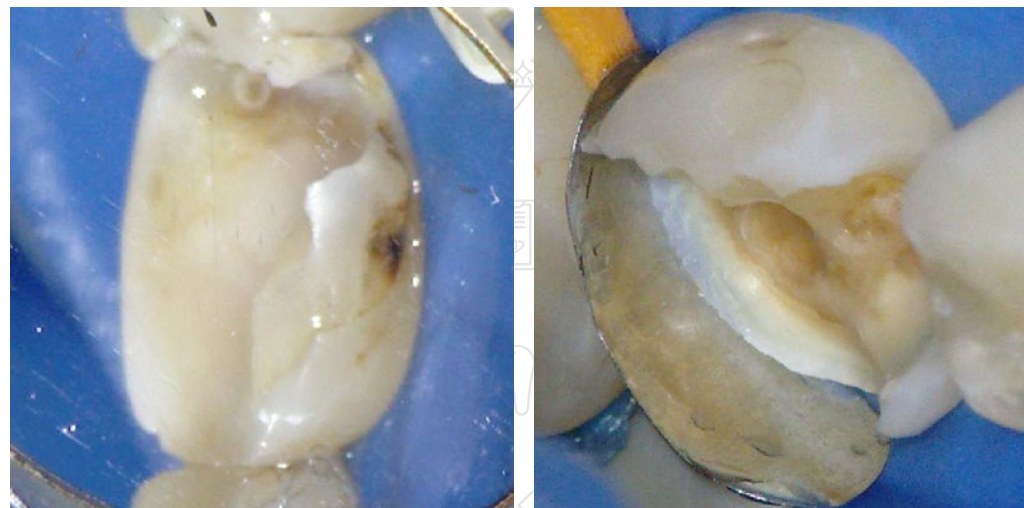
Пациент № 26

Диагноз: 36 Глубокий кариес

Проведенная работа: восстановление формы зуба

Материал: EsCom 250 C2, EsCom 250 TW, EsCom 250 AO2, EsFlow A3

Дата: 17.09.2021



Пациент № 27

Диагноз: 37 Средний кариес

Проведенная работа: фиссурный кариес

Материал: Es Com 250 TW

Дата: 17.09.2021



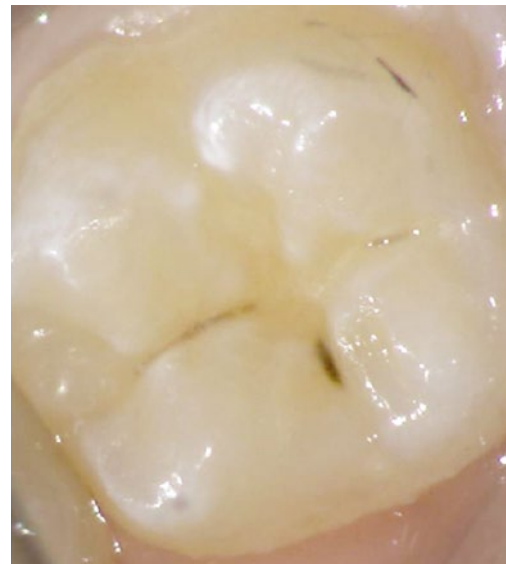
Пациент № 28

Диагноз: 36 Средний кариес

Проведенная работа: 1 класс

Материал: Es Com 250 TW

Дата: 17.09.2021



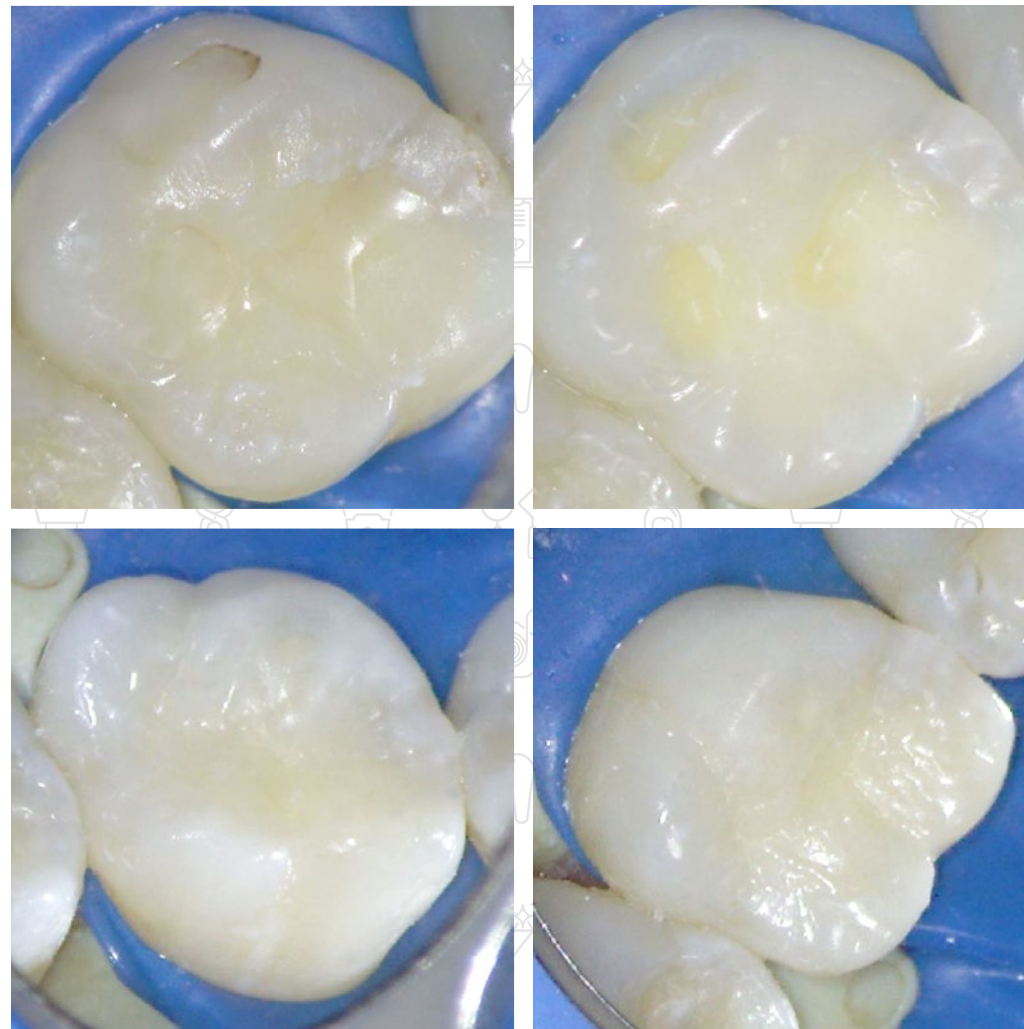
Пациент № 29

Диагноз: 16 Средний кариес

Проведенная работа: Средний кариес

Материал: Es Com 250 TW

Дата: 17.09.2021



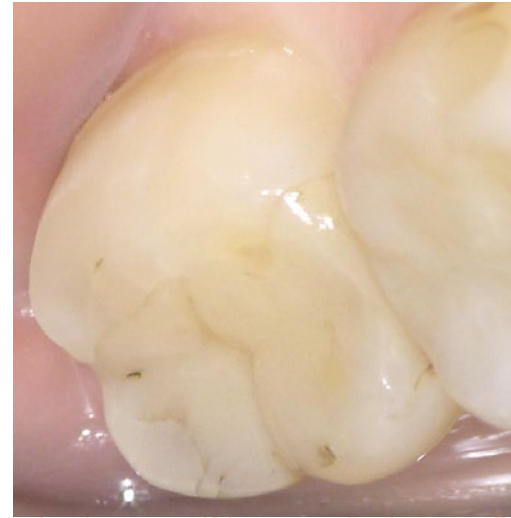
Пациент № 30

Диагноз: 37 Глубокий Кариес

Проведенная работа: замена старой пломбы

Материал: EsCom 250 C2, EsCom 250 AO2, EsCom 250 TW

Дата: 21.09.21



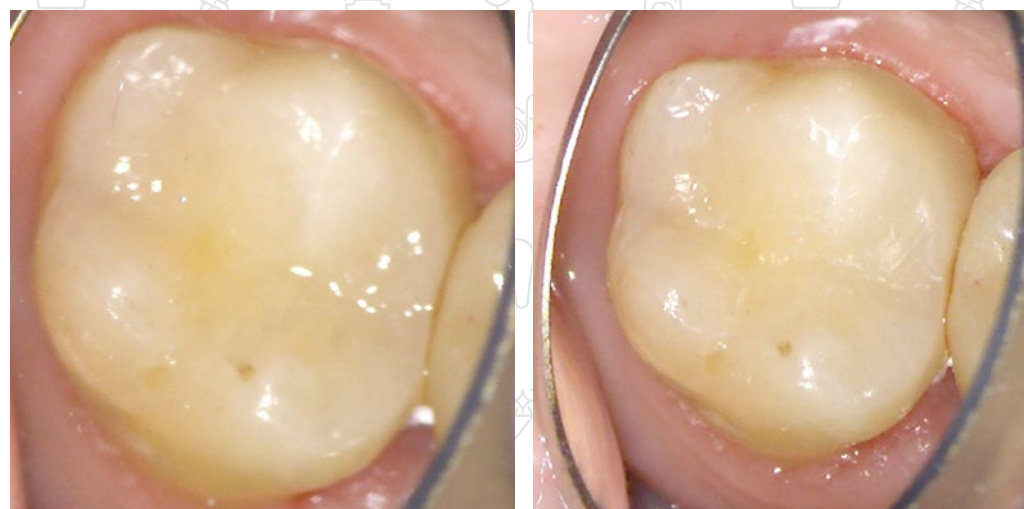
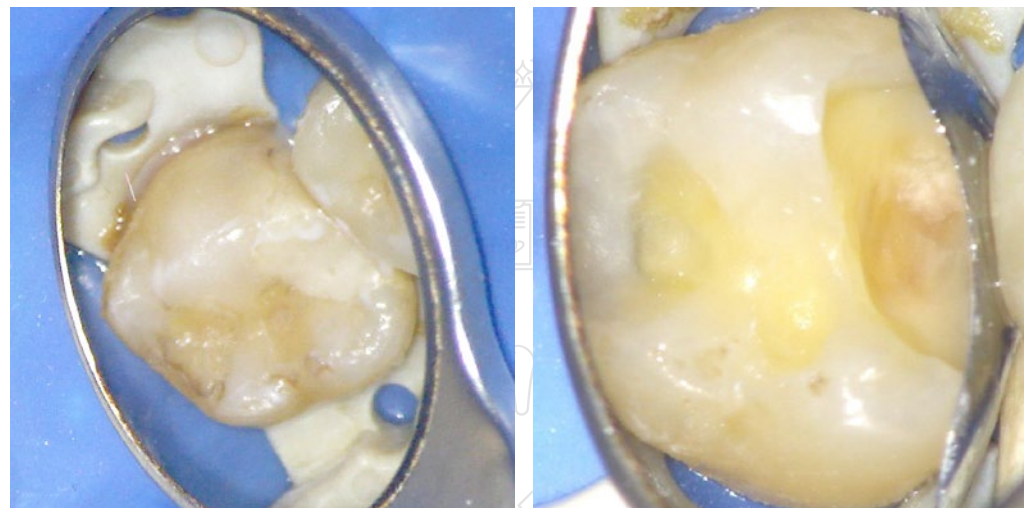
Пациент № 31

Диагноз: 17 Глубокий кариес

Проведенная работа: 2 класс, 1 класс

Материал: EsCom 250 C2, EsCom 250 AO2

Дата: 21.09.21



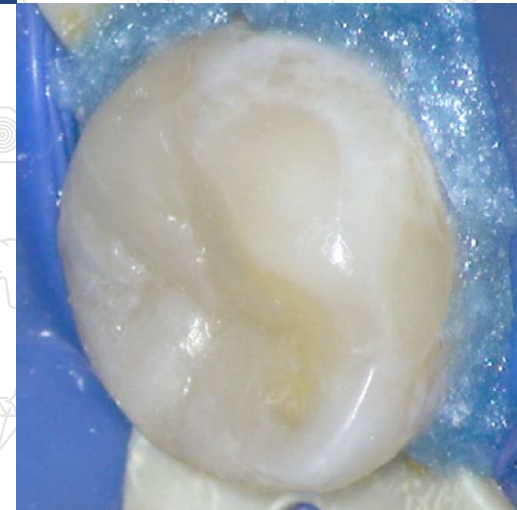
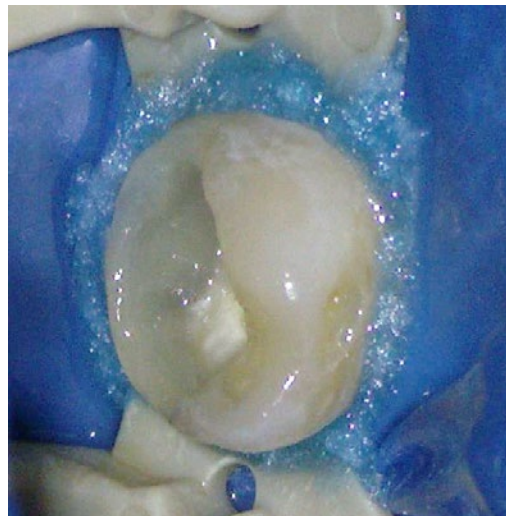
Пациент № 32

Диагноз: 37 восстановление депульпированного зуба

Проведенная работа: восстановление формы зуба

Материал: EsCom 250 C2, EsCom 250 AO2, EsCom 250 TW

Дата: 21.09.21



Пациент № 33

Диагноз: 35 Глубокий кариес

Проведенная работа: 2 класс, восстановление формы зуба

Материал: EsCom 250 A3, EsCom 250 TW, EsFlow A3

Дата: 21.09.21



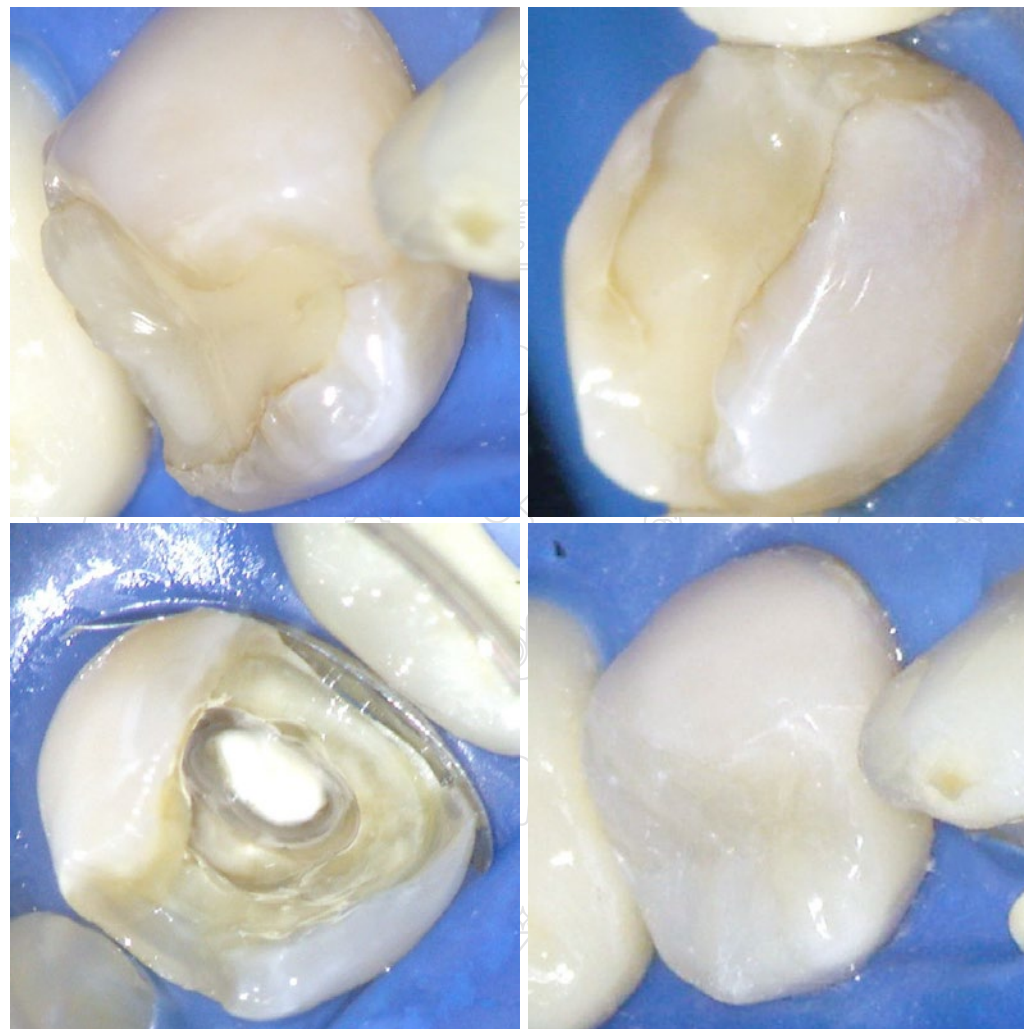
Пациент № 34

Диагноз: 35 кариес депульпированного зуба

Проведенная работа: восстановление формы зуба

Материал: Base It, EsFlow A3, EsCom 250 AO3, EsCom 250 A3, EsCom 250 TW

Дата: 22.09.21



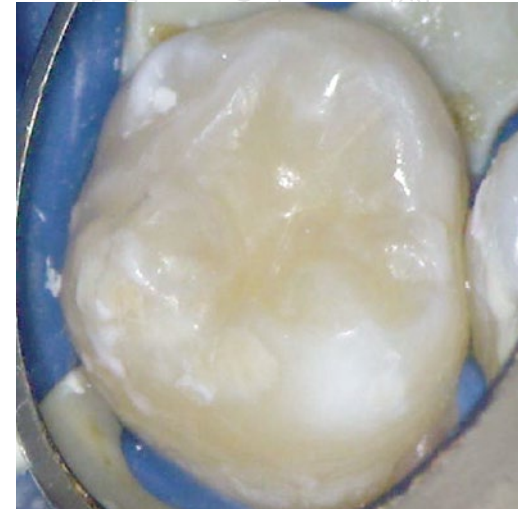
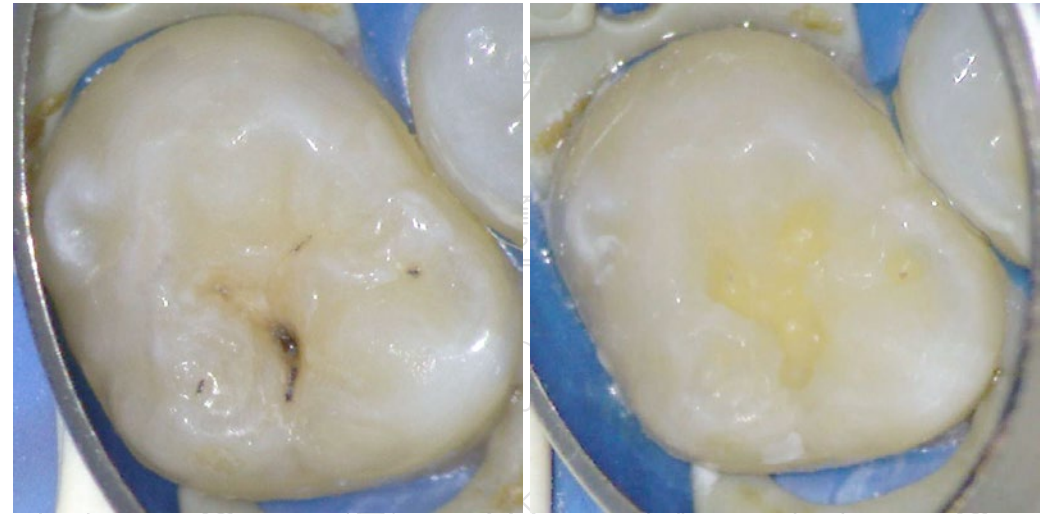
Пациент № 35

Диагноз: 17 Средний кариес

Проведенная работа: 1 класс

Материал: EsFlow A3

Дата: 22.09.21



Пациент № 36

Диагноз: 16 средний кариес

Проведенная работа: 1 класс

Материал: EsCom 250 A3, EsCom 250 TW, EsFlow A3

Дата: 22.09.21



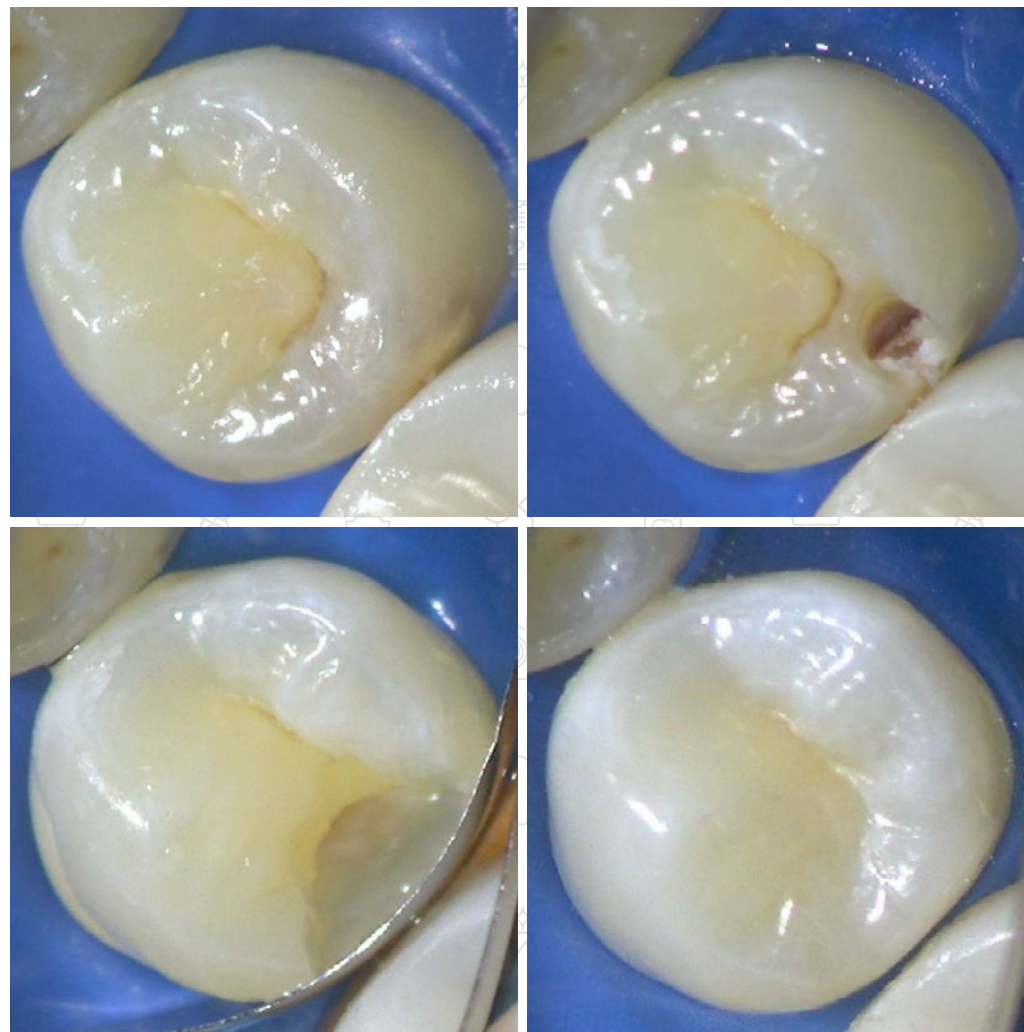
Пациент № 37

Диагноз: 45 Глубокий кариес

Проведенная работа: 2 класс

Материал: Base It, EsFlow A3, EsCom 250 A3, EsCom 250 TW

Дата: 22.09.21



Пациент № 38

Диагноз: 34, 35 пришеечный кариес

Проведенная работа: 5 класс

Материал: EsCom 250 A3, EsFlow A3

Дата: 24.09.21



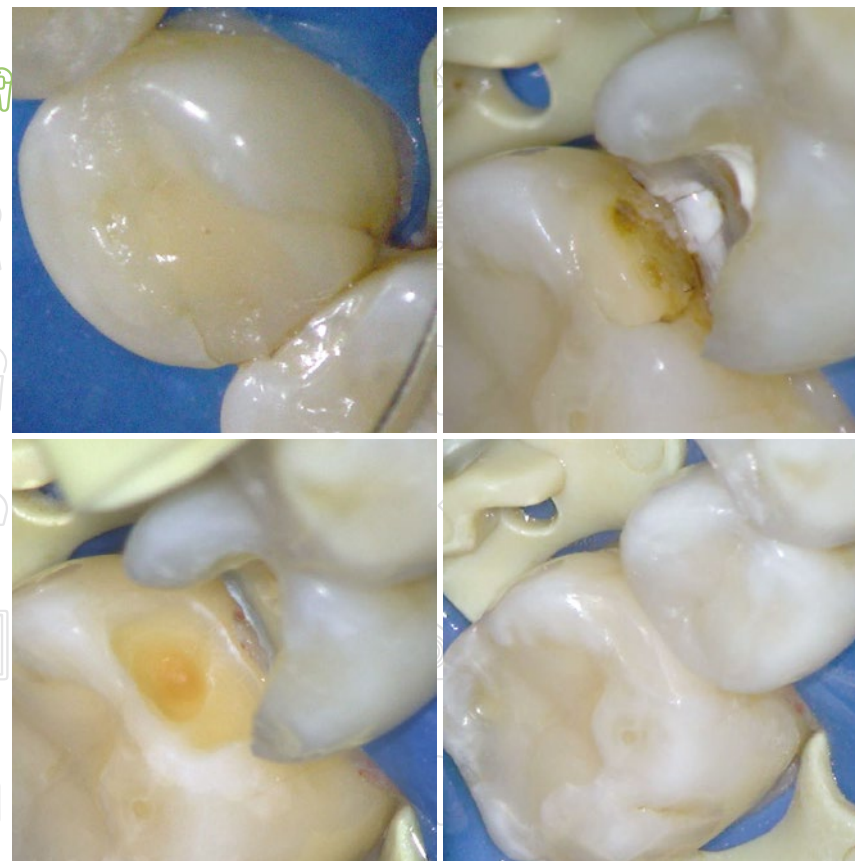
Пациент № 39

Диагноз: 46, 45 кариес

Проведенная работа: 2 класс

Материал: EsFlow A3, EsCom 250 C2,
EsCom 250 A3, EsCom 250 TW

Дата: 24.09.21



Пациент № 40

Диагноз: 43 пришеечный кариес

Проведенная работа: 5 класс

Материал: EsFlow A3

Дата: 24.09.21



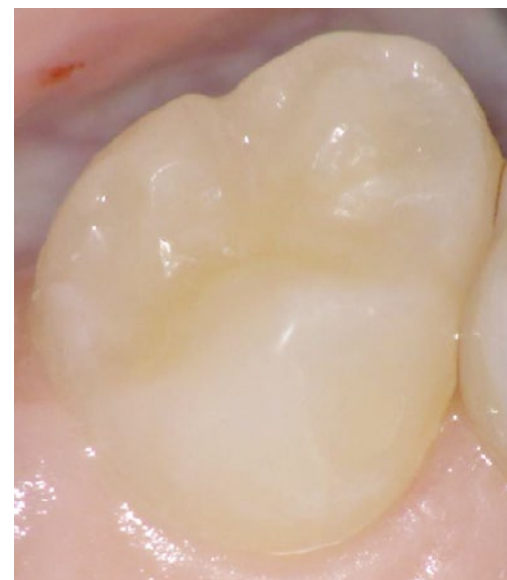
Пациент № 41

Диагноз: 18 Средний кариес

Проведенная работа: 1 класс

Материал: EsFlow A3

Дата: 01.10.21



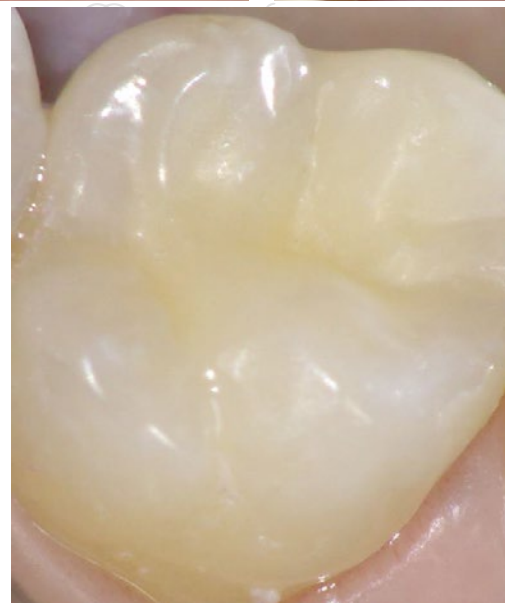
Пациент № 42

Диагноз: 16 Средний кариес

Проведенная работа: 1 класс

Материал: EsFlow A3

Дата: 01.10.21



Пациент № 43

Диагноз: 15 Средний кариес

Проведенная работа: 1 класс

Материал: EsFlow A3

Дата: 01.10.21



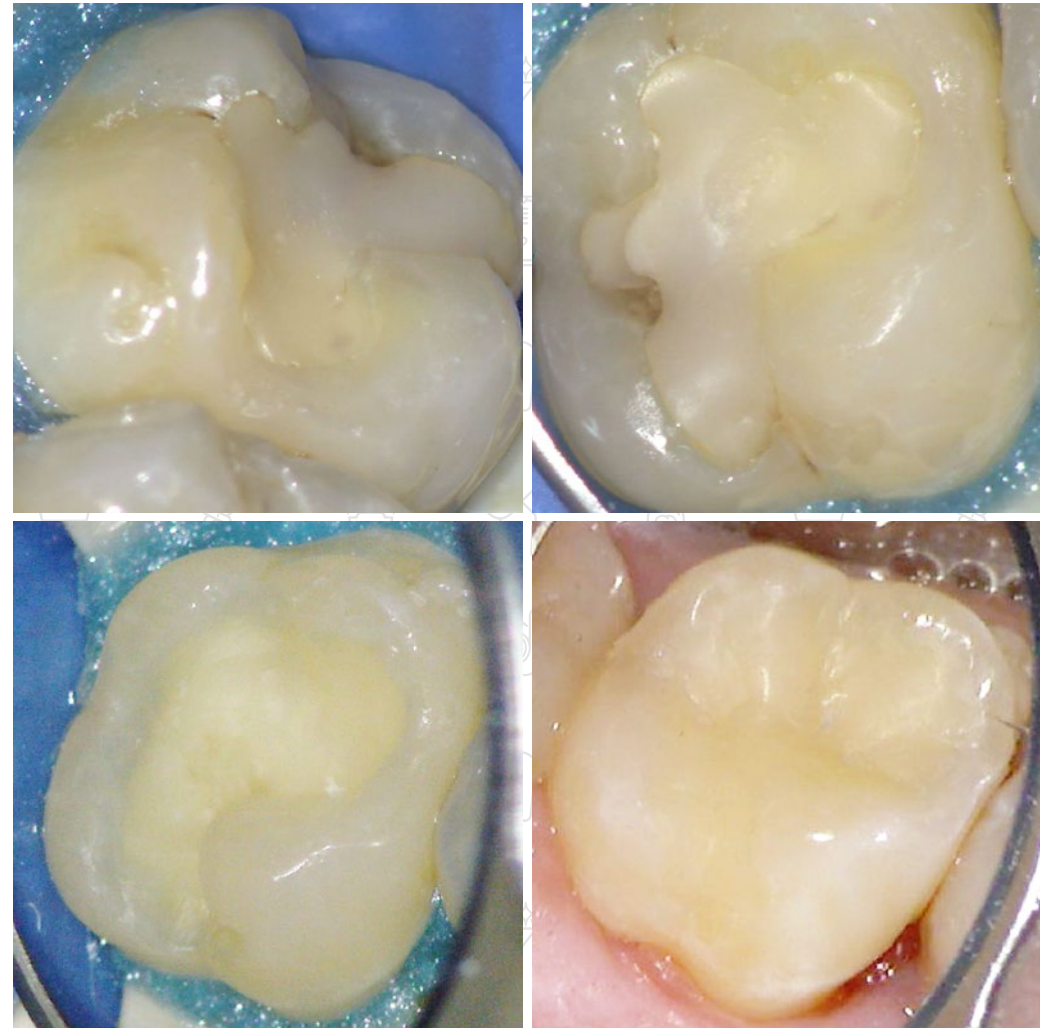
Пациент № 44

Диагноз: 27 Глубокий кариес

Проведенная работа: 1 класс, восстановление формы зуба

Материал: Base It, EsCom 250 A03, EsCom 250 A3

Дата: 05.10.21



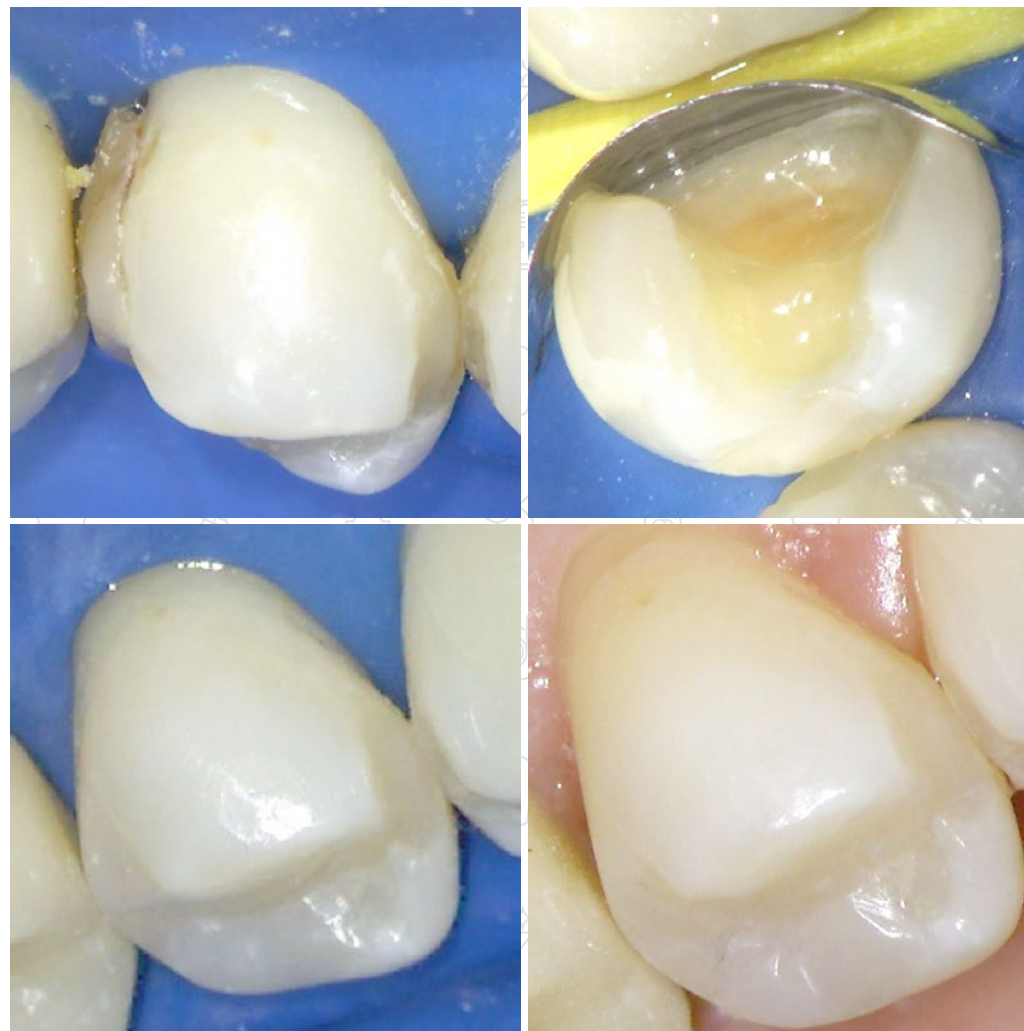
Пациент № 45

Диагноз: 35 Глубокий кариес

Проведенная работа: 2 класс, восстановление формы зуба

Материал: FineEtch 37%, EsBond, Base It, EsCom 250 AO3, EsCom 250 C2, EsCom 250 TW, EsFlow A3

Дата: 12.10.21



Пациент № 46

Диагноз: 15 Кариес депульпированного зуба

Проведенная работа: 2 класс, восстановление формы зуба

Материал: Base It, EsCom 250 AO3, EsCom 250 C2, EsCom 250 TW, EsFlow A3

Дата: 12.10.21



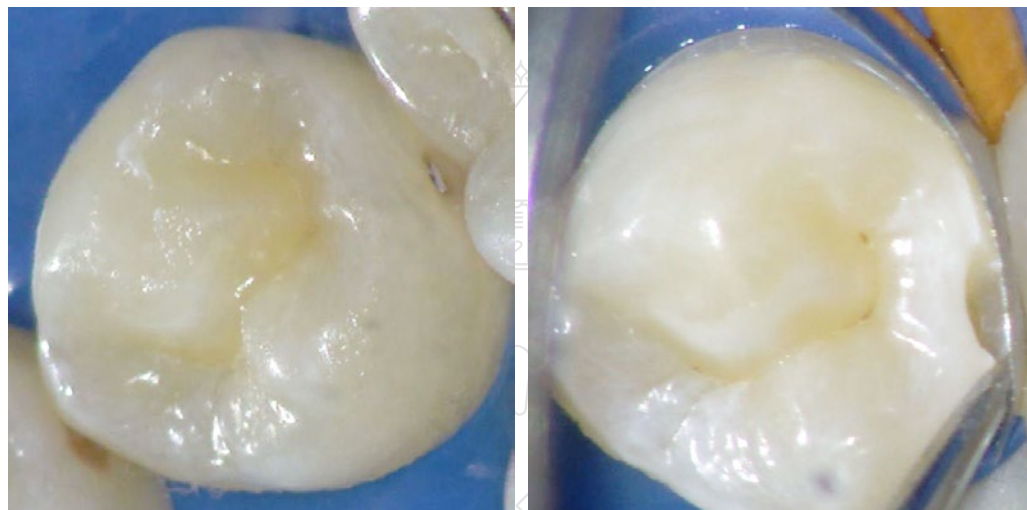
Пациент № 47

Диагноз: 35 средний кариес

Проведенная работа: полость 2 класс

Материал: EsFlow A3

Дата: 13.10.21



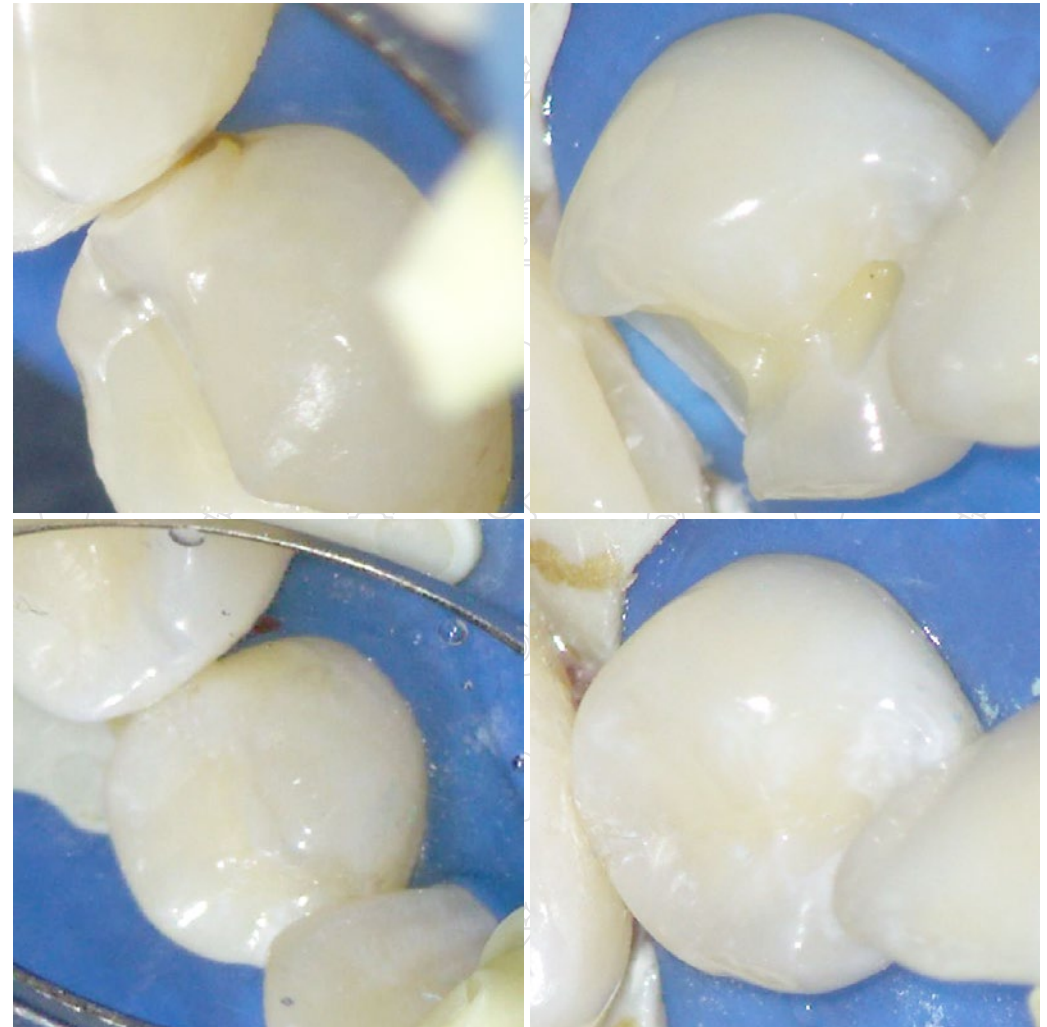
Пациент № 48

Диагноз: 35 Глубокий кариес

Проведенная работа: восстановление формы зуба

Материал: EsFlow A3, EsCom 250 C2, EsCom 250 TW

Дата: 15.10.21



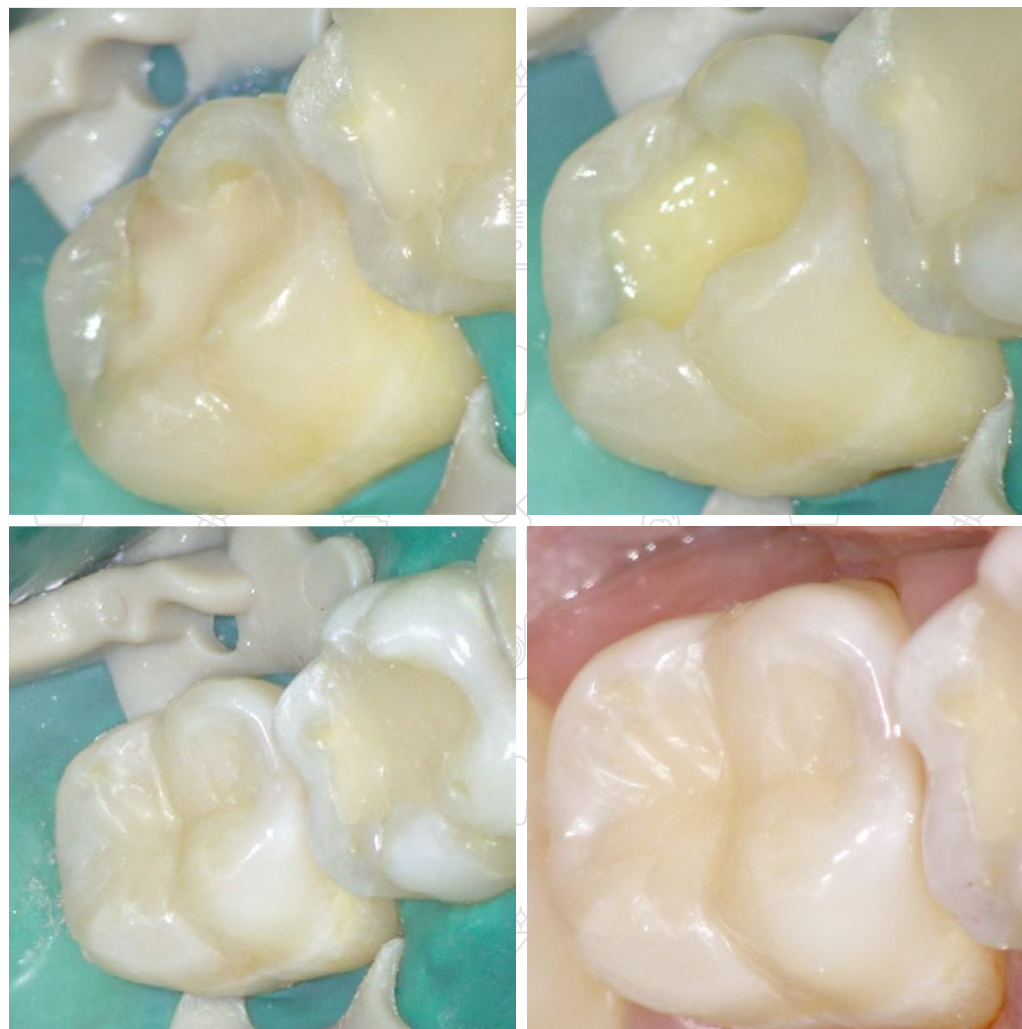
Пациент № 49

Диагноз: 47 средний кариес

Проведенная работа: полость 1 класс

Материал: EsFlow A3

Дата: 19.10.21



Мои впечатления от использования материалов компании Spident.

Консистенция Материал EsCom 100 и EsCom 250.

Находится в удобной упаковке, что очень важно. Так как в работе надо быстро открывать, не терять крышечку и быстро закрывать. Весь протокол использования материала стандартный.

FineEtch 37%. Гель протравочный в удобном шприце, легко выдавливается. Консистенция очень комфортная для внесения и распределения по ткани зуба. Не растекается, что видно на слайде (Пациент № 21). Смывается очень легко, не оставляя участков с прилипшими кусочками геля.

EsBond. Имеет довольно жидкую консистенцию, что позволяет ему легко распределиться по поверхности отпрепарированной полости. При использовании его не было замечено постпломбировочных болей и какого либо дискомфорта, который можно было бы связать с использованием адгезива. Не очень понравилась упаковка. Хочется иметь возможность открывать и закрывать пузырек одной рукой.

Base It. В удобной упаковке в виде тонкого шприца. Очень удобен в использовании. Консистенция позволяет легко распределить его по дну полости. Точечно нанести сложнее, так как растекается.

EsFlow. В удобных шприцах. Выдавливается легко, консистенция позволяет моделировать пришеечные полости, не сильно растекается и держит форму. При этом можно легко распределить по поверхности. Плотность материала позволяет его использовать как самостоятельный реставрационный материал на малых кариозных полостях.

EsCom 100. Материал имеет достаточную палитру, чтобы удовлетворить потребности в восстановлении различного цвета зубов. Хорошо встраивается в цвет зуба. Не хватает прозрачного слоя, поэтому цвет получается подобрать, но естественности добиться сложно. Очень легко моделируется и заполняет пространство, не образуя пор. За счет этого работать им быстро и легко. Но не держит форму, поэтому смоделировать жевательную поверхность не просто, приходится вносить материал очень маленькими порциями или моделировать уже полимеризованный материал бором.

EsCom 250. Материал имеет более плотную консистенцию, чем EsCom 100, что облегчает моделировку жевательной поверхности при реставрации. Он лучше держит форму. Но не достаточно хорошо, поэтому моделировать жевательную поверхность надо по прежнему очень маленькими порциями. Так же легко пакуется, не образует пор. Хорошо встраивается в цвет зуба, выраженный эффект хамелеона. Это хорошо видно на слайде (Пациент № 12), как полимеризованный композит встраивается в цвет зуба. В этом материале уже имеется прозрачный цвет (TW), но он не достаточно прозрачен, чтобы создать индивидуализацию и оптическую естественность. Полируется легко, но блеска добиться сложно.

В целом впечатления от материала хорошие и он может стать предметом выбора в клиниках среднего класса, в которых надо за доступную стоимость получить хорошее качество и удобство в работе.

Тестировала материал:

Врач стоматолог частной практики со стажем 24 года

Киямова Т.В.

Все работы выполнены с использованием цифрового 3D микроскопа FreeVision